

# **Inflation, modulations de l'index et compétitivité**

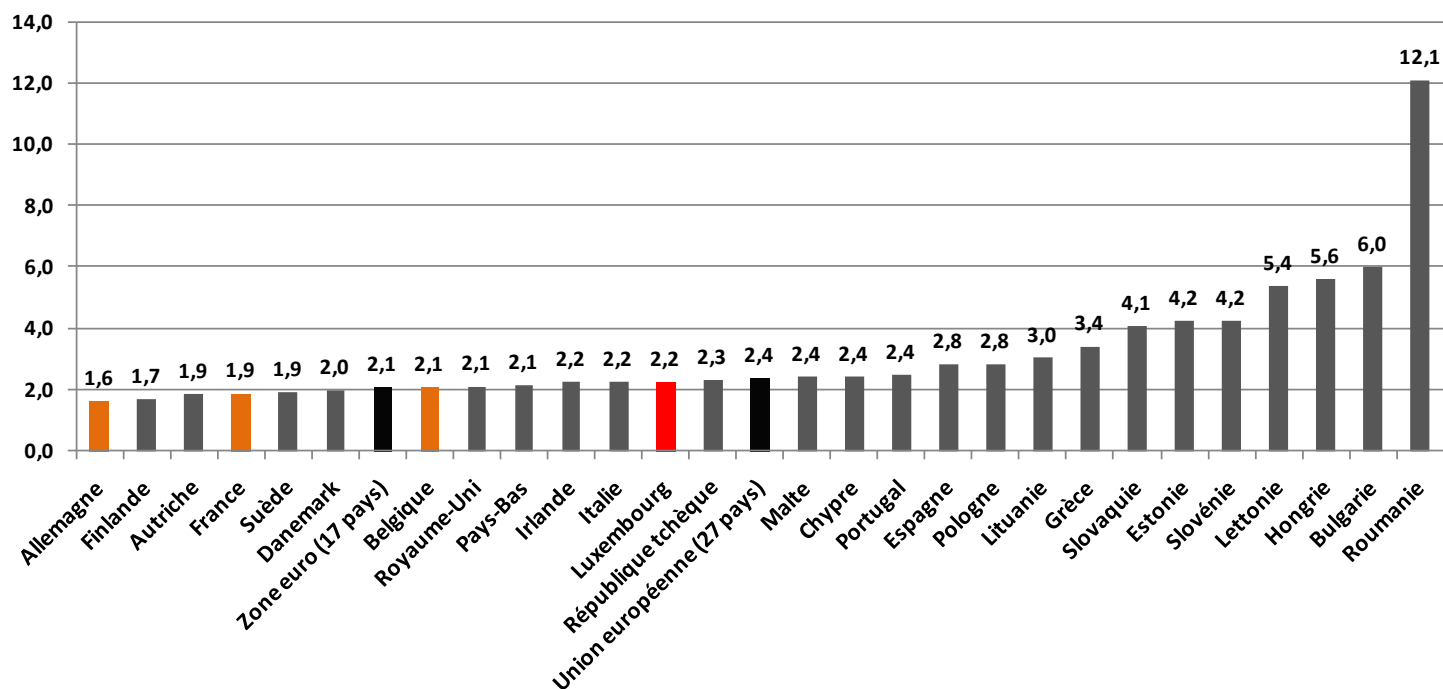
Conférence de presse de la CSL  
15 septembre 2011



CHAMBRE DES SALAIRES  
LUXEMBOURG

# Une inflation tout à fait dans la norme

Inflation annuelle moyenne (2000-2010)

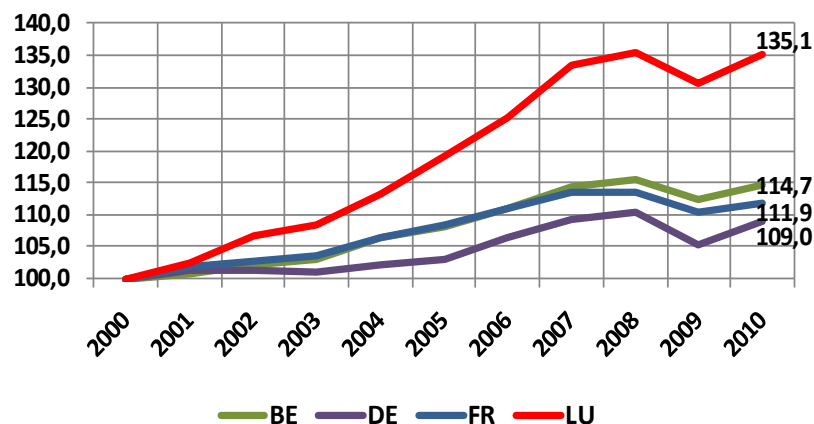


Source : Eurostat, Statec, calculs CSL

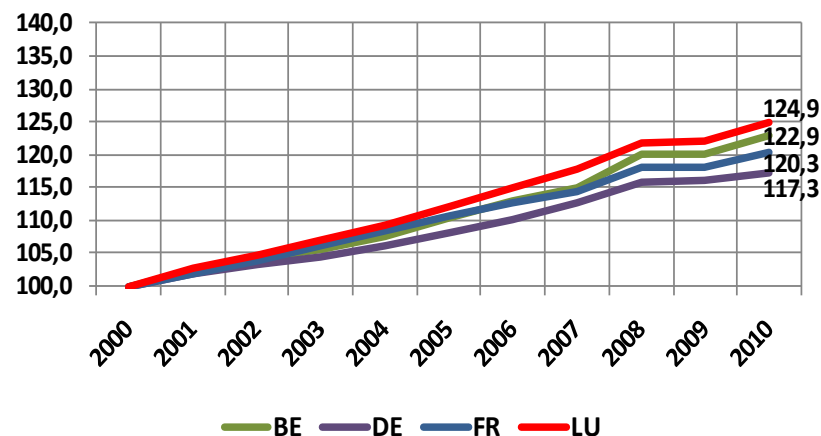
**Zone euro non pondérée : 2,6%**

# Une croissance largement supérieure

PIB en volume (2000 = 100)

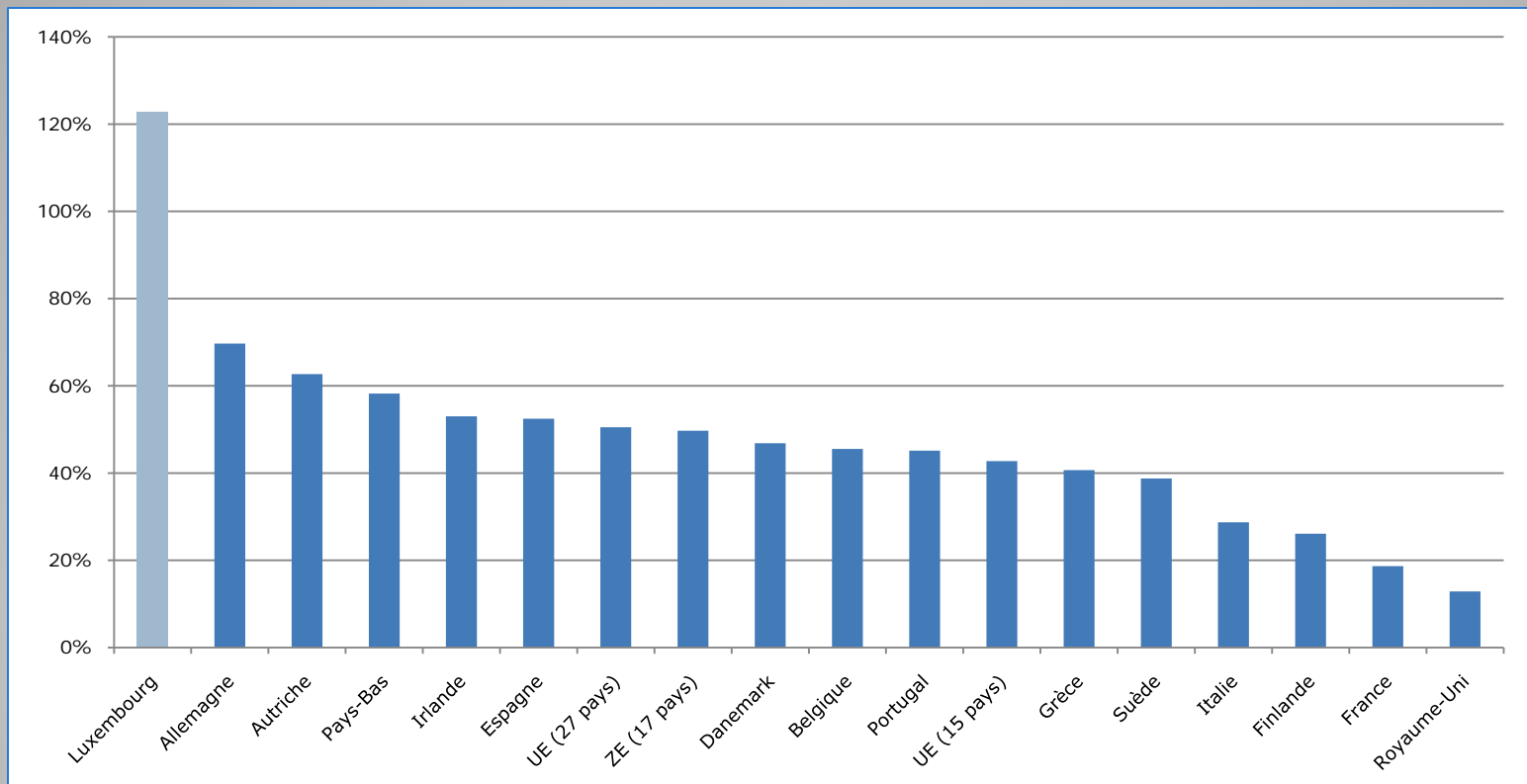


Indice des prix à la consommation (2000 = 100)



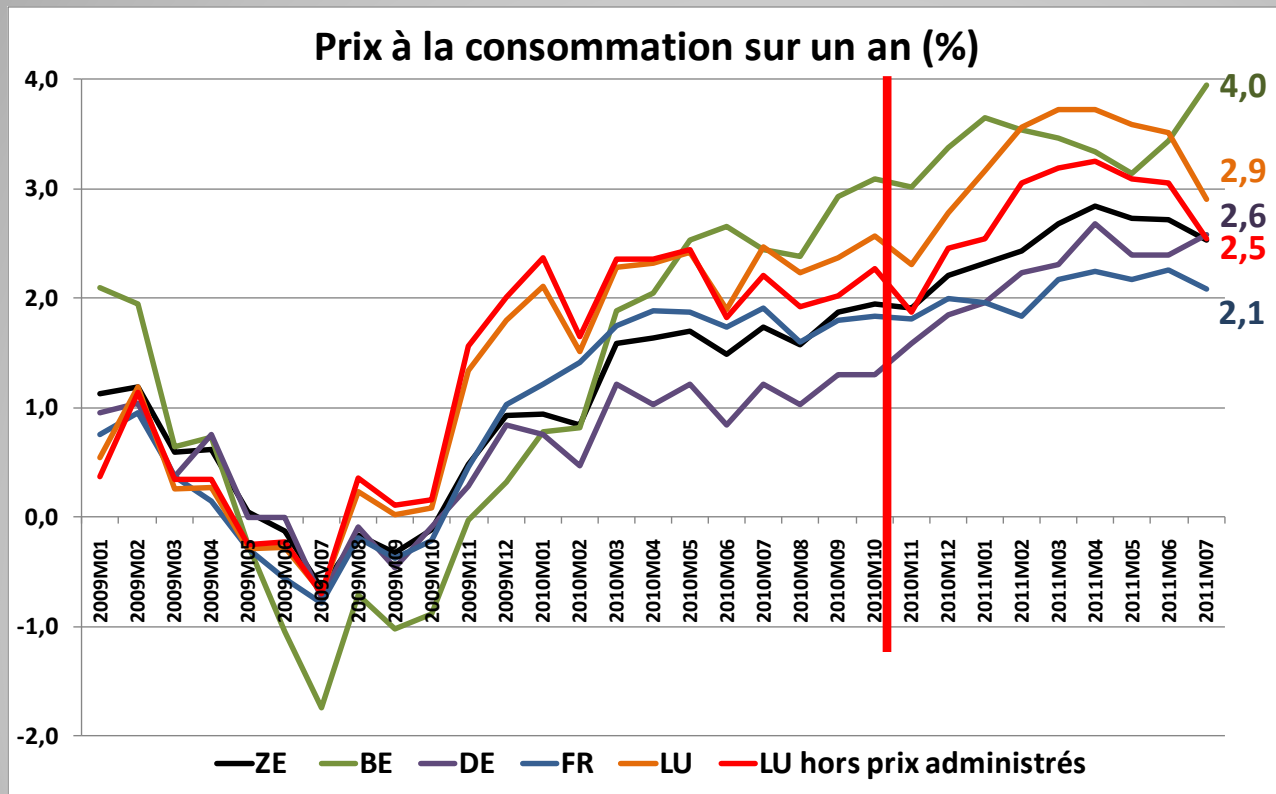
Source : Eurostat, Statec, calculs CSL

# Évolution des exportations – biens et services (2000/2010)



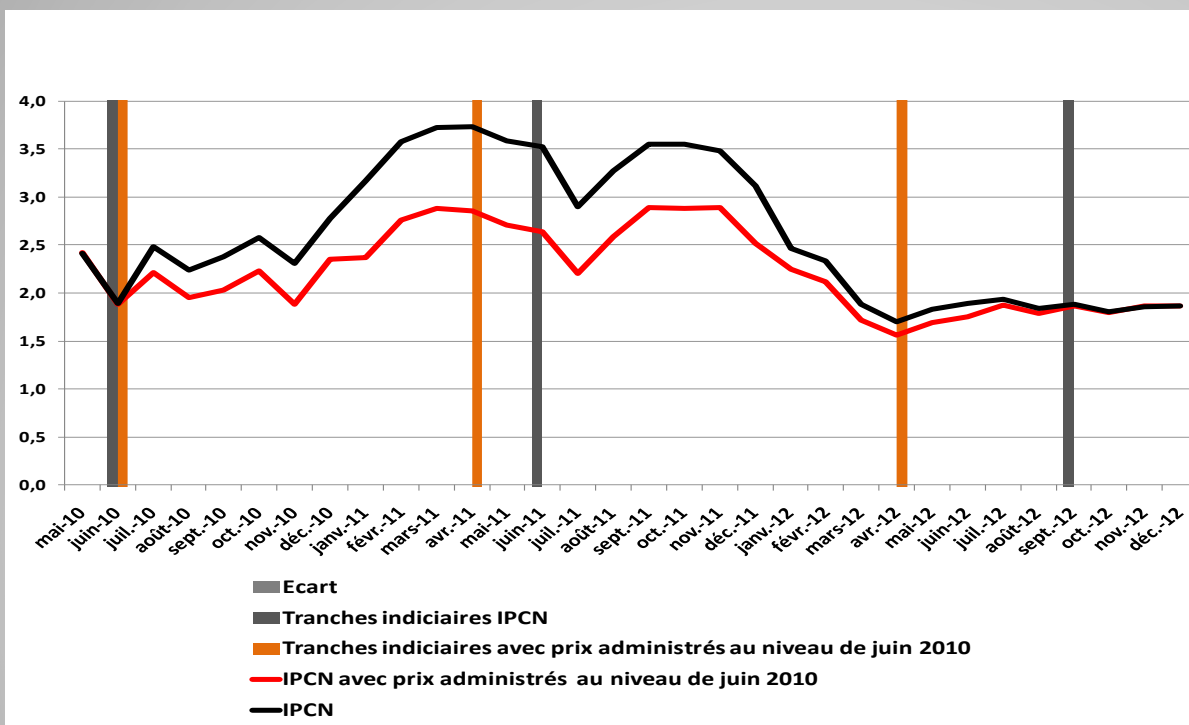
Source : Eurostat, Statec, calculs CSL

# 2010-11 : une accélération généralisée de l'inflation



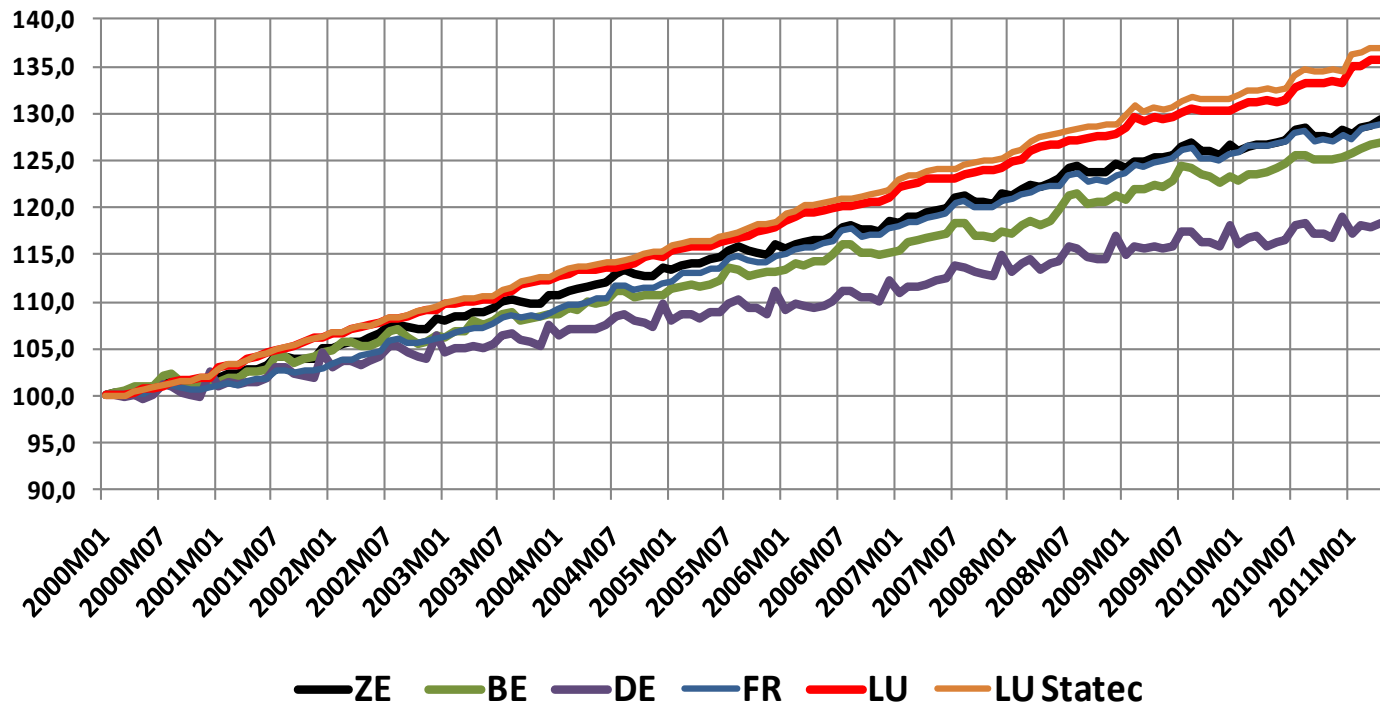
Source : Eurostat, Statec, calculs CSL

# Incidence des prix administrés sur le déclenchement de tranches indiciaires



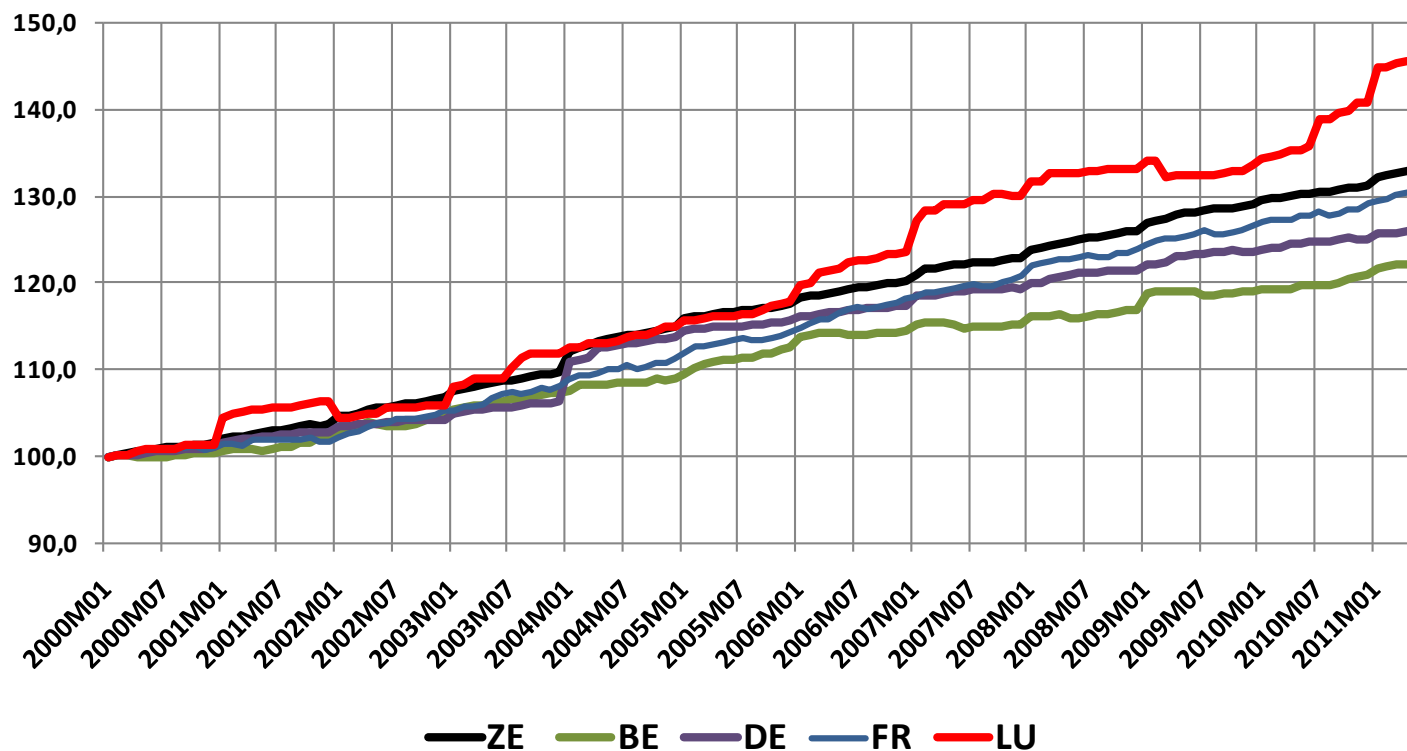
Source : Statec, calculs CSL

## Services - Indice des prix (01-2000 = 100)



Source : Eurostat, Statec, calculs CSL

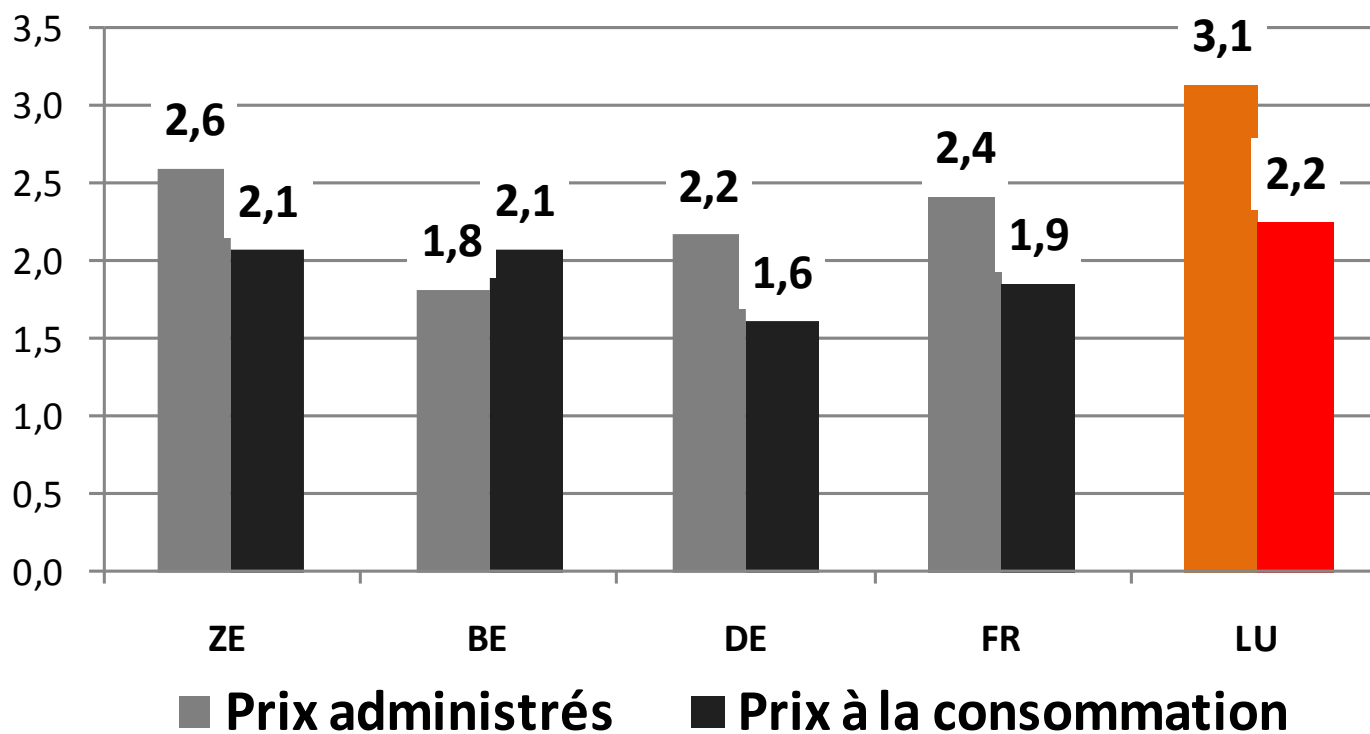
## Prix administrés - Indice des prix (01-2000 = 100)



Source : Eurostat, Statec, calculs CSL

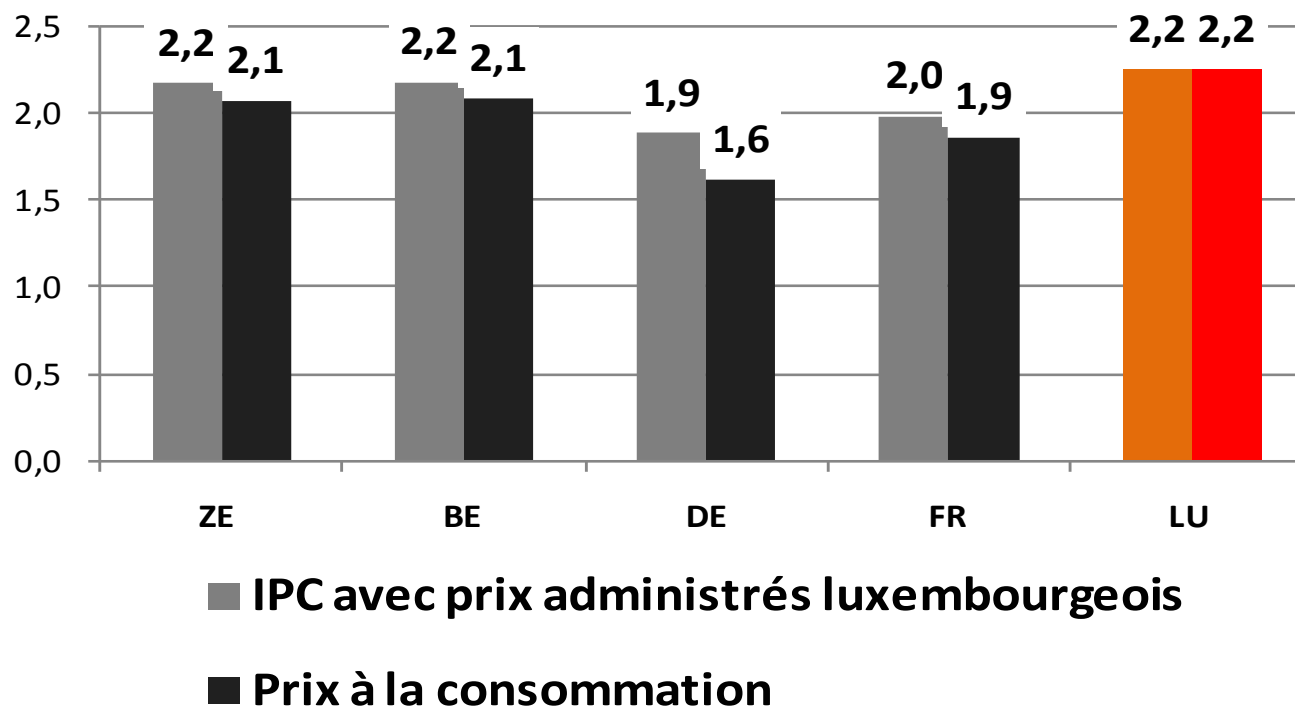


## Evolutions annuelles moyennes en %



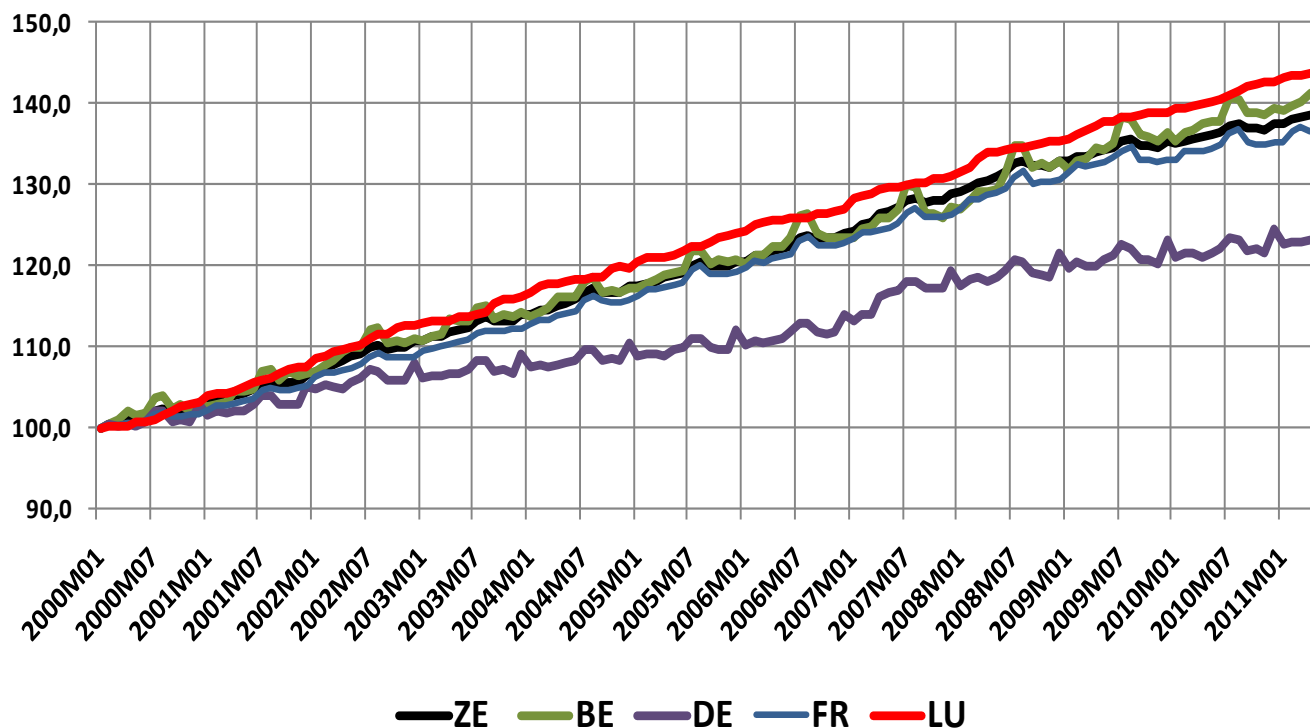
Source : Eurostat, Statec, calculs CSL

## Evolution annuelles moyennes en %



Source : Eurostat, Statec, calculs CSL

## Services intensifs en main d'oeuvre - Indice des prix (01-2000 = 100)



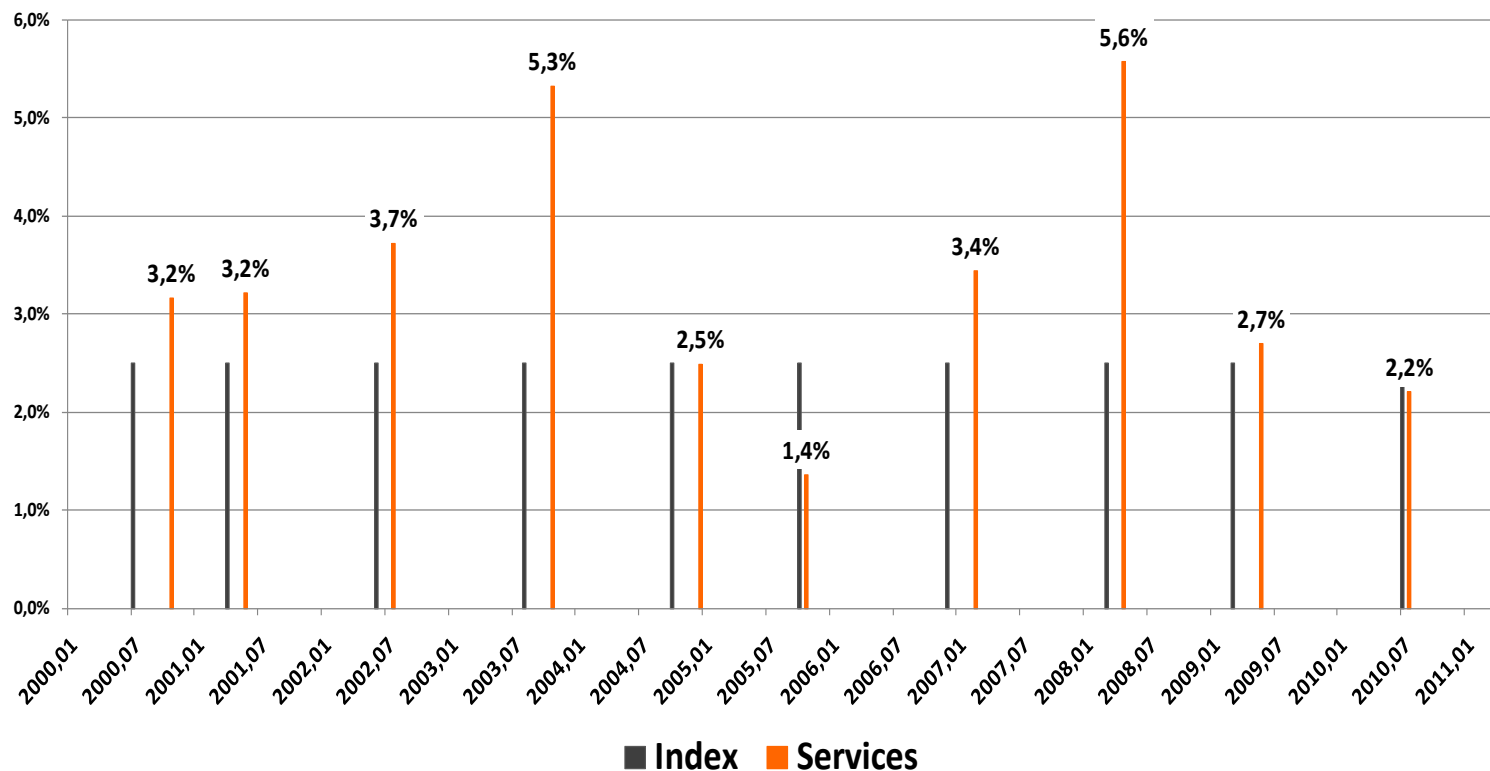
Source : Eurostat, Statec, calculs CSL

# Hausse de prix suite à une tranche indiciaire

	T1	T2	Variation
Chiffre d'affaires	150	153.75	2.5%
VAB	100	103.75	3.75%
Coût salarial	50	51.25	2.5%
EBE	50	52.5	5%

- Alors que hausse des prix a déjà eu lieu avant
- Si les entreprises répercutent → 0,3% d'inflation

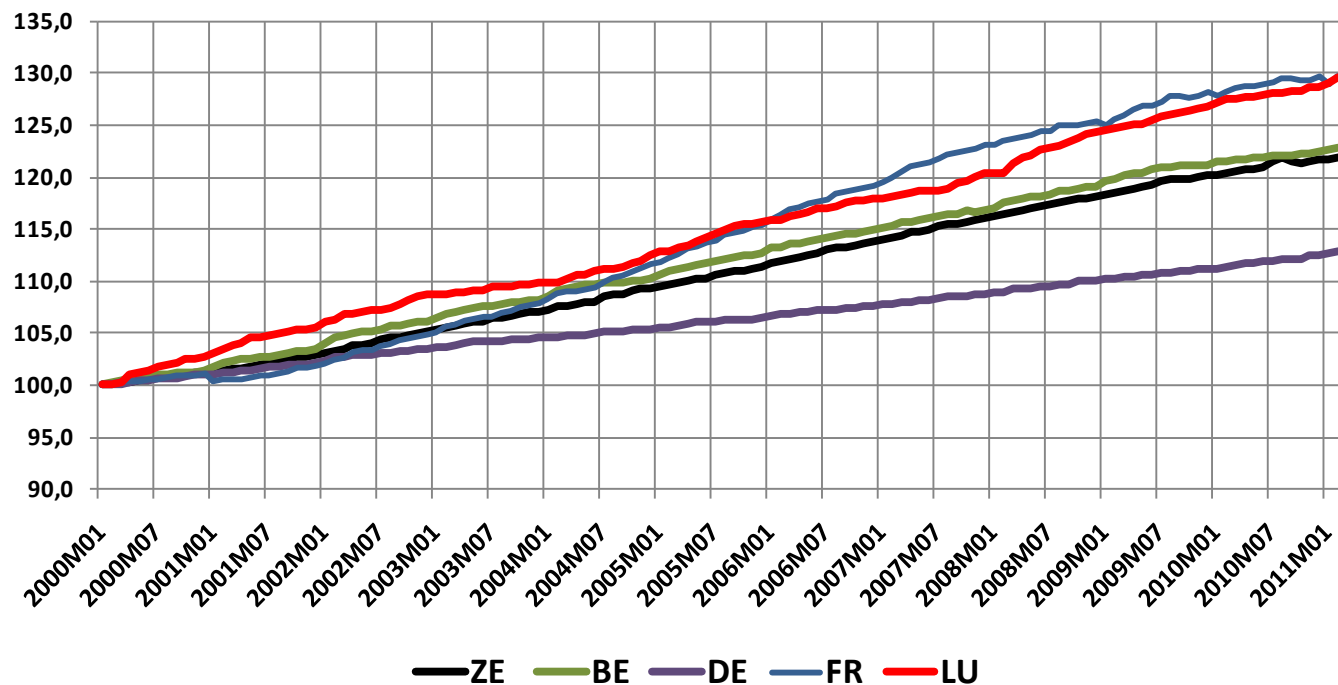
## Échéances indiciaires et augmentations des prix des service d'entretien du logement



Source : Statec, calculs CSL

## Loyers d'habitation réels

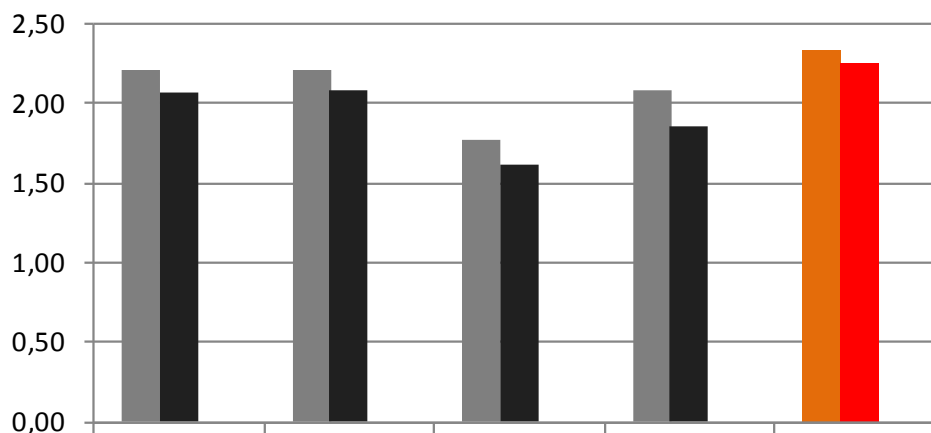
Indice des prix (01-2000 = 100)



Source : Eurostat, Statec, calculs CSL

# Inflation hors produits électroniques

**Evolutions annuelles moyennes 2000-2010 en %**

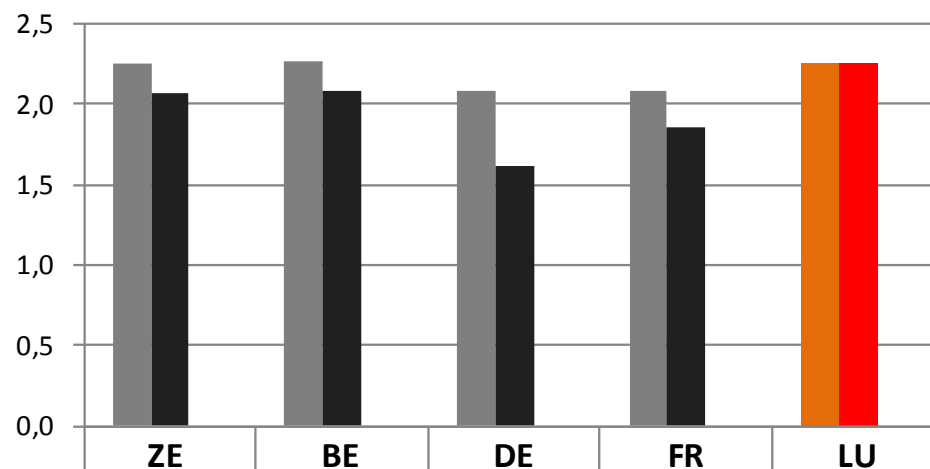


	ZE	BE	DE	FR	LU
■ IPC hors prix électroniques	2,21	2,22	1,77	2,08	2,33
■ IPC	2,07	2,08	1,62	1,86	2,25
Ecart	0,14	0,14	0,15	0,22	0,08

Source : Eurostat, Statec, calculs CSL

# Simulation : loyers et prix administrés et d'électronique luxembourgeois

**Evolutions annuelles moyennes 2000-2010 en %**



■ IPC Prix luxembourgeois	2,3	2,3	2,1	2,1	2,2
■ IPC	2,1	2,1	1,6	1,9	2,2
Ecart	0,19	0,18	0,46	0,22	0,00

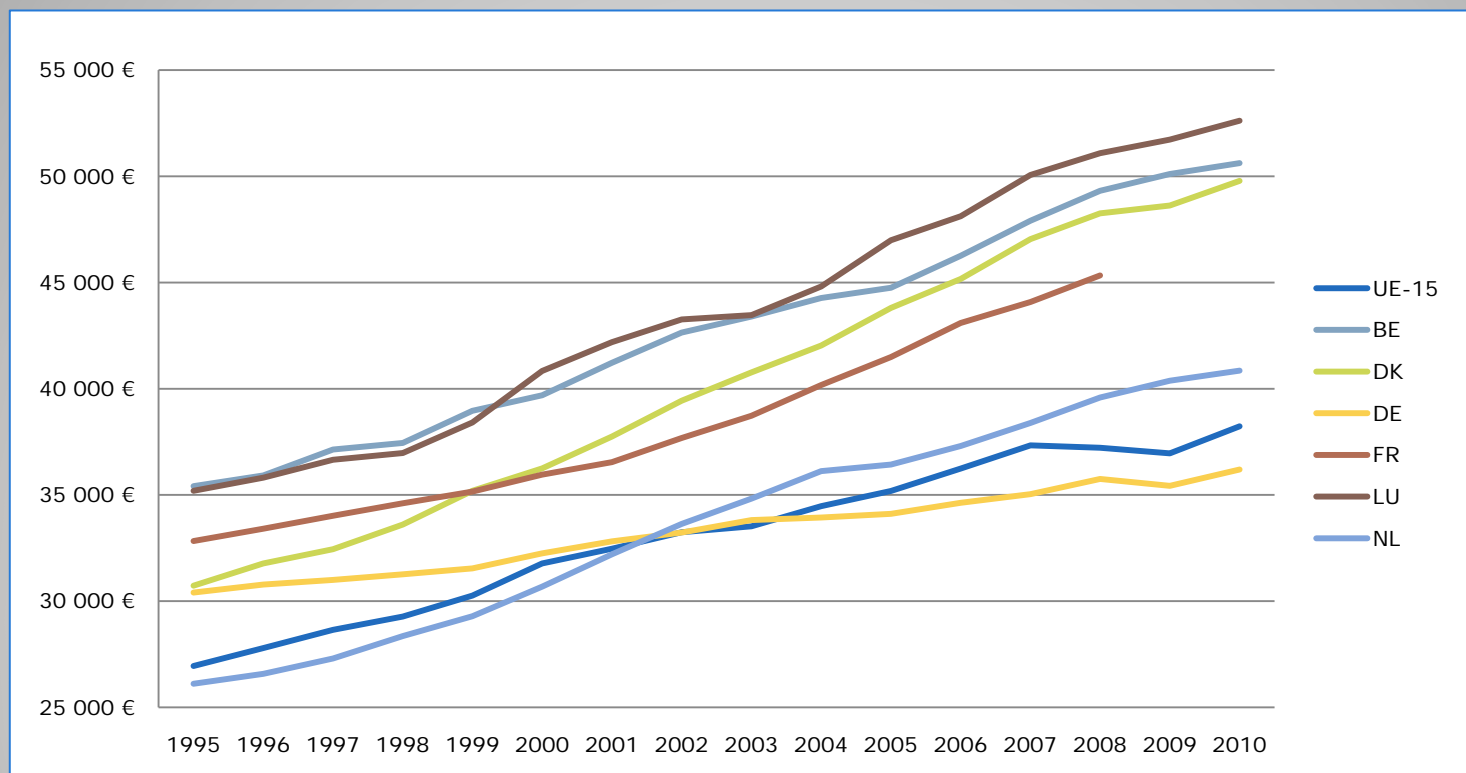
Source : Eurostat, Statec, calculs CSL



# Causes structurelles

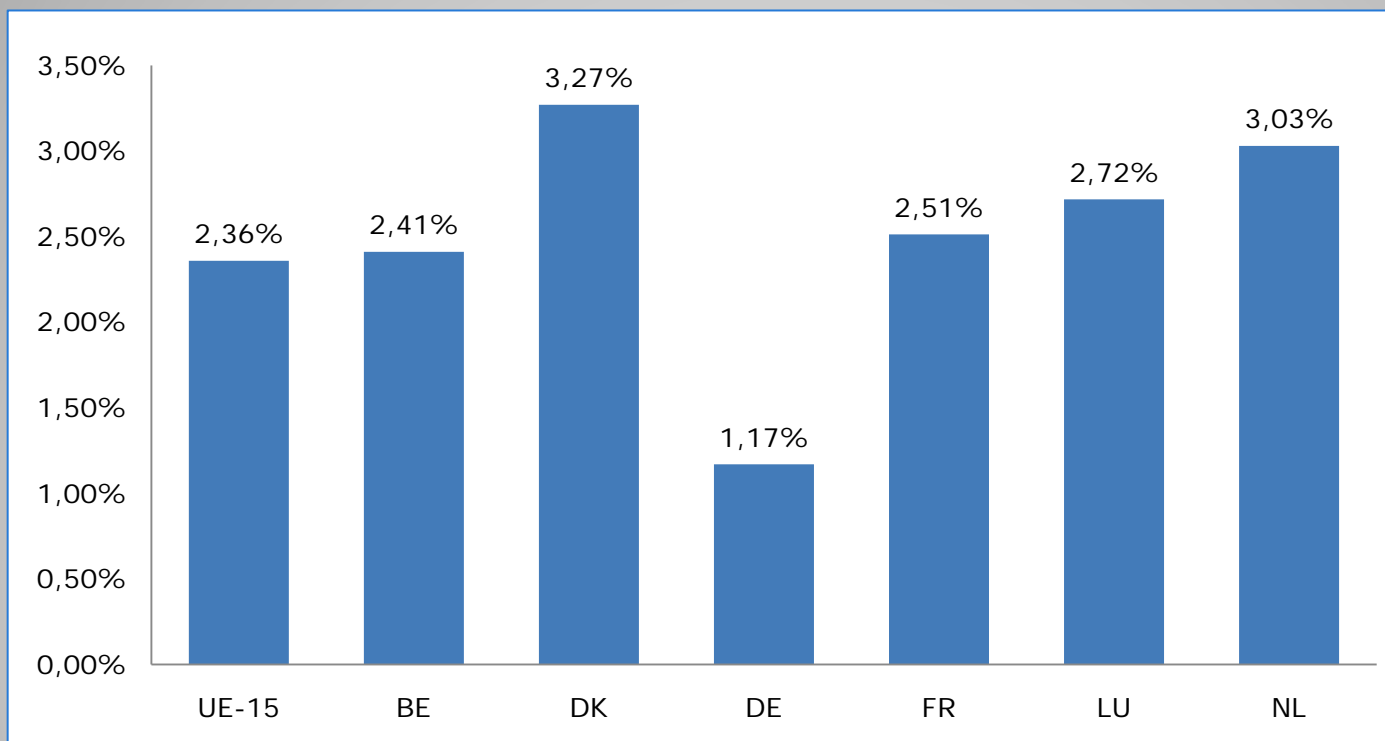
- Croissance économique plus élevée
- Structure du prix du carburant
- Structure du commerce différente
- Puissance d'achat moins forte
- Structure de consommation différente
  
- Les salaires ne sont pas en cause !

# Coût salarial annuel : Économie marchande [€ par an par salarié]



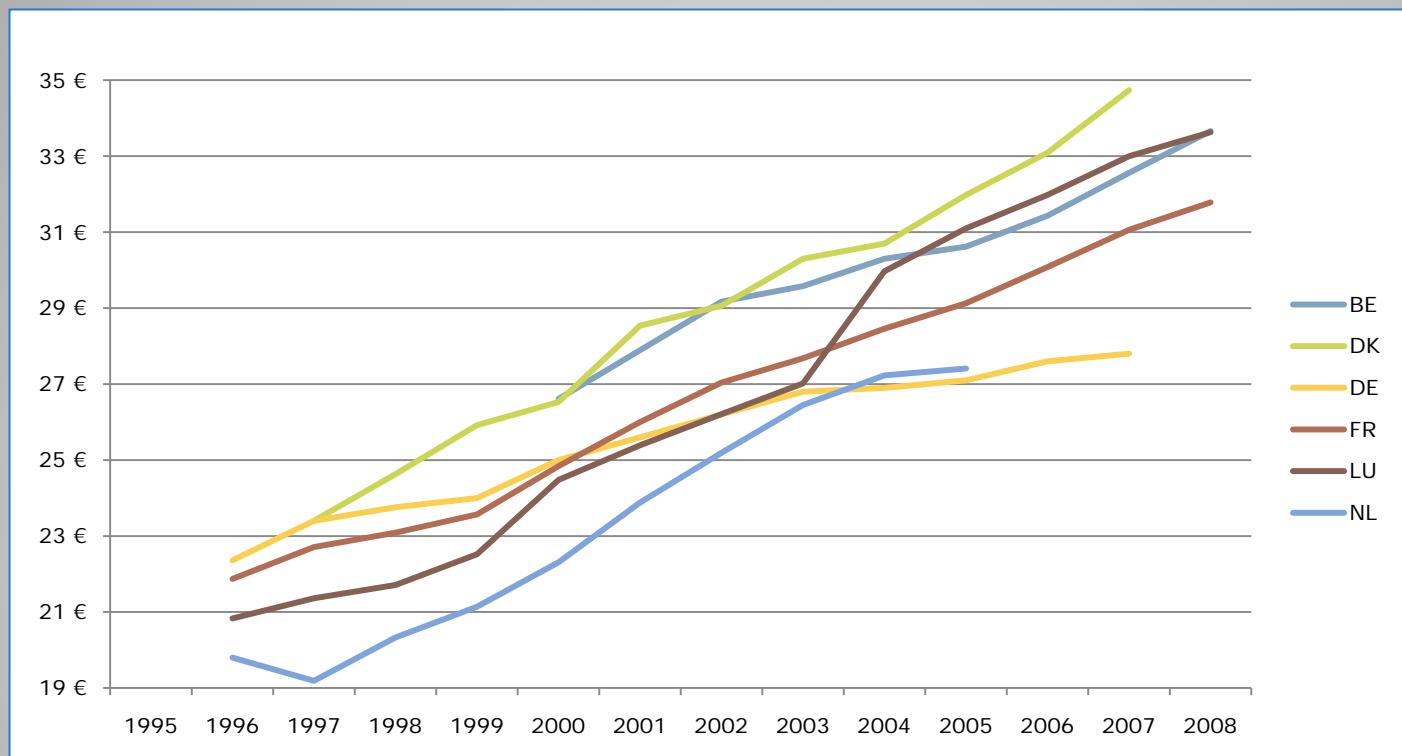
Source : Eurostat, Statec, calculs CSL

# Taux de croissance annuel moyen du coût salarial 1995-2010



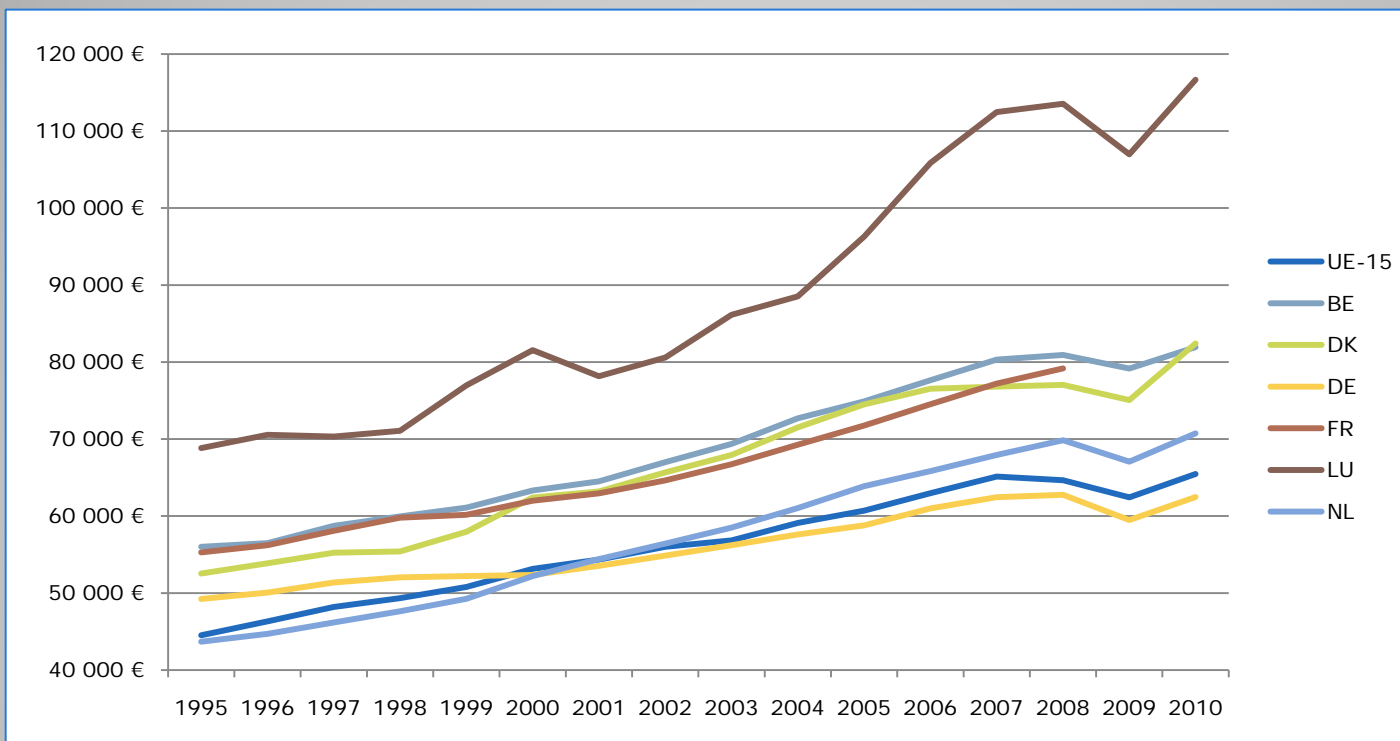
Source : Eurostat, Statec, calculs CSL

# Coût horaire par salarié: Économie marchande



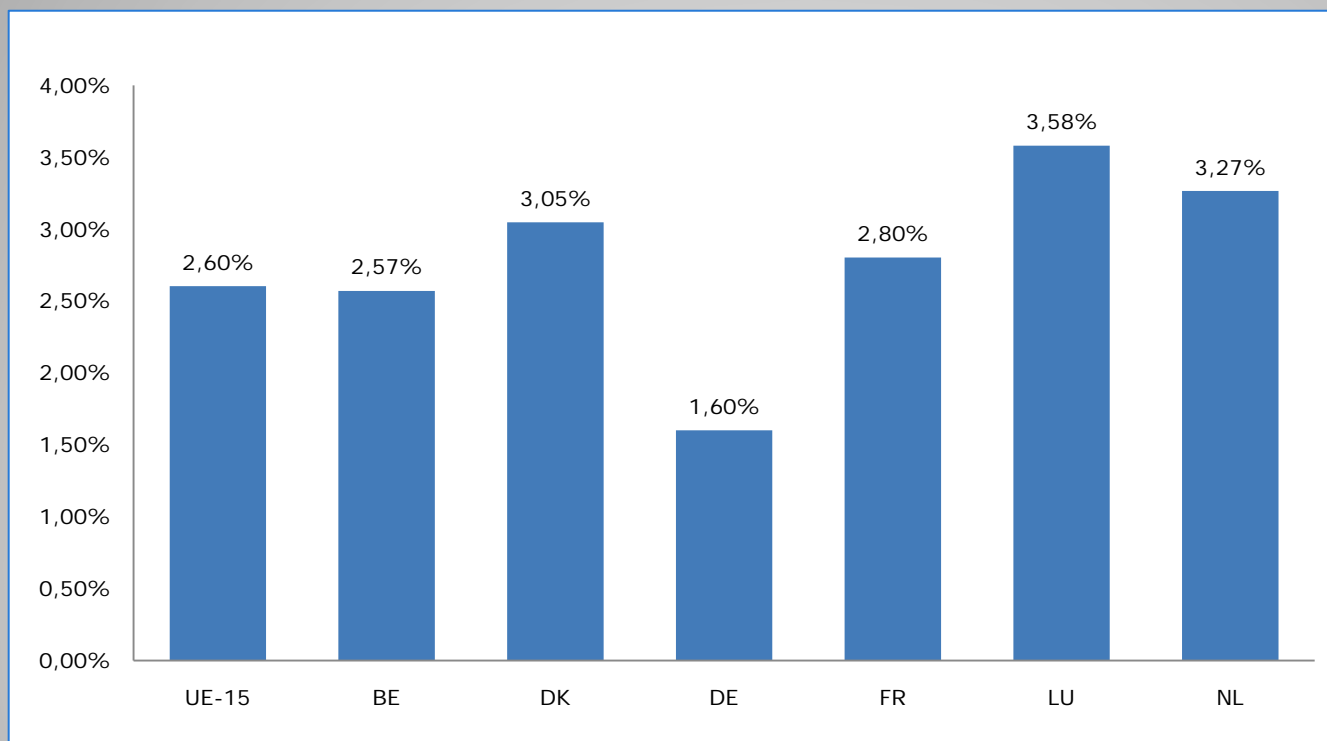
Source : Eurostat, Statec, calculs CSL

# Valeur ajoutée par emploi : Économie marchande [€ par an]



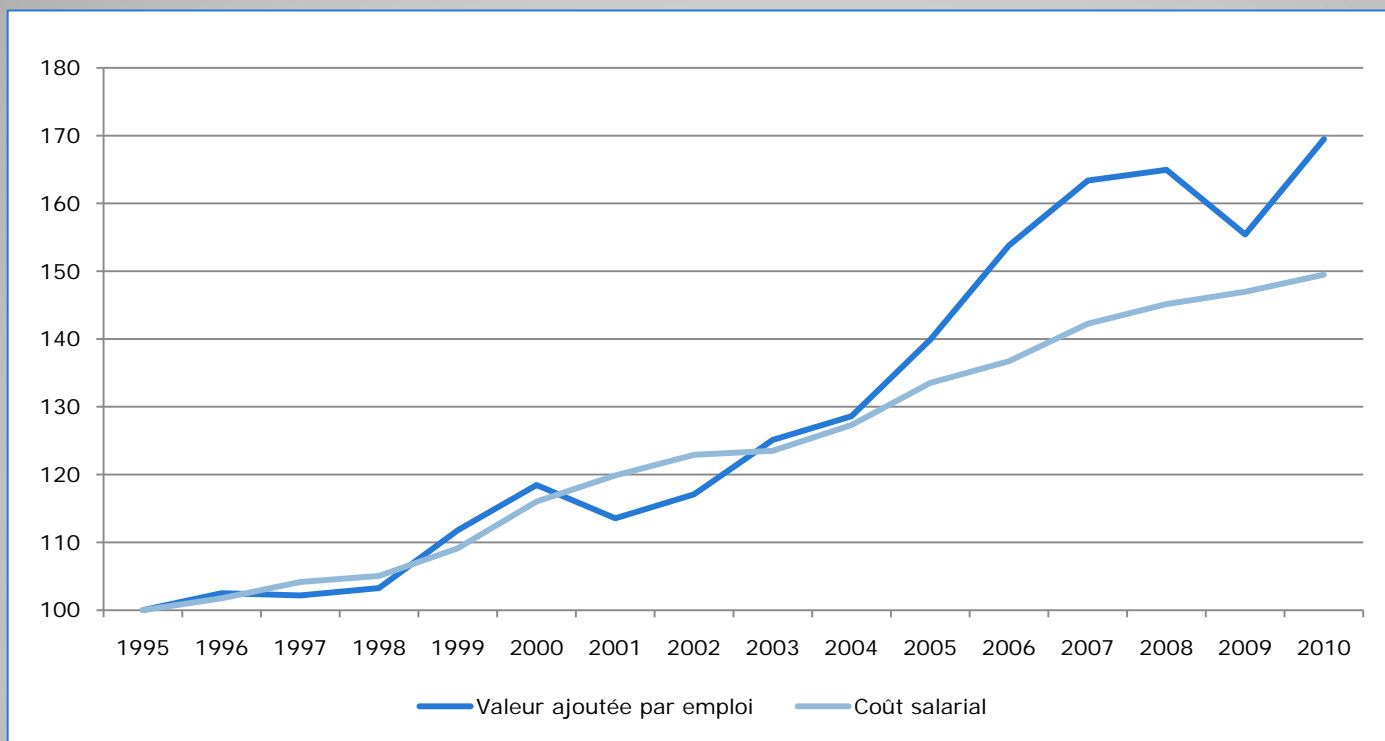
Source : Eurostat, Statec, calculs CSL

# Taux de croissance annuel moyen de la productivité (1995-2010)



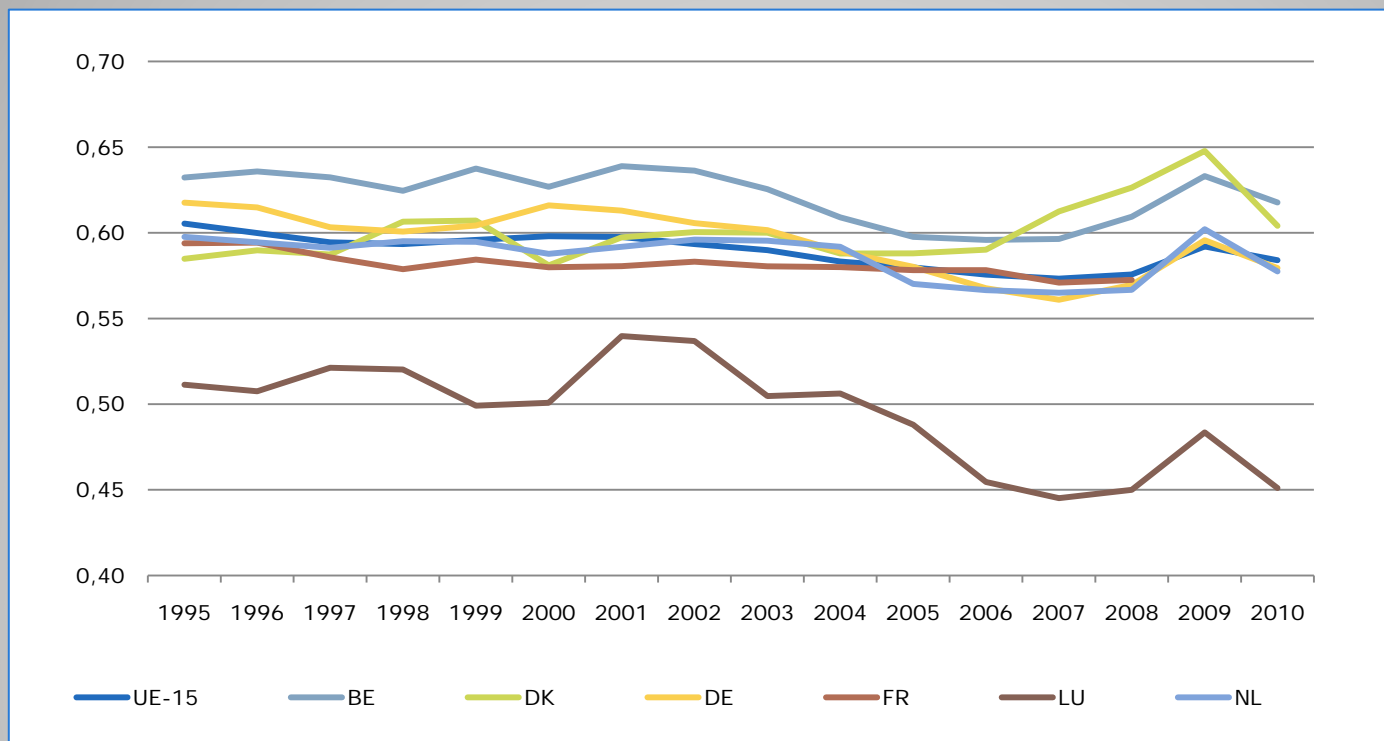
Source : Eurostat, Statec, calculs CSL

# Indice de productivité et de coût salarial au Luxembourg



Source : Statec, calculs CSL

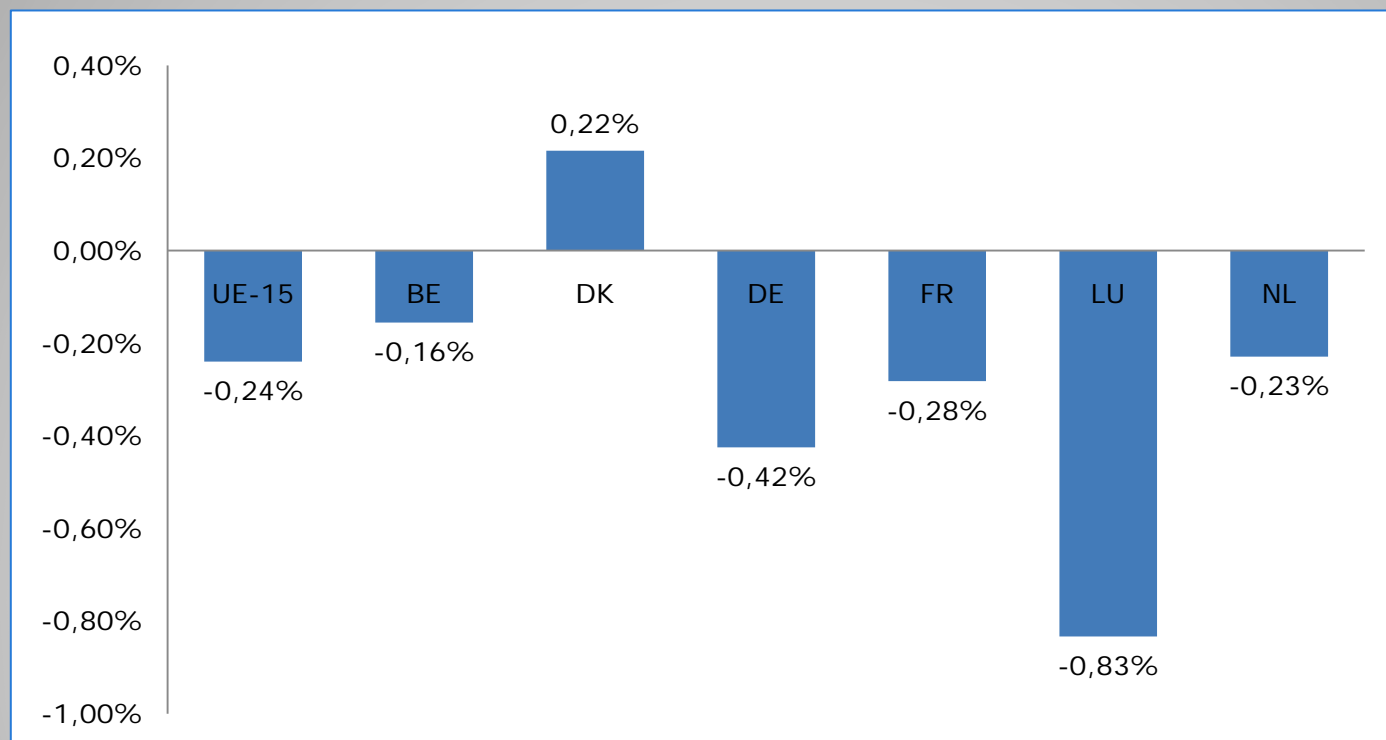
# Coût salarial unitaire réel



Source : Eurostat, Statec, calculs CSL

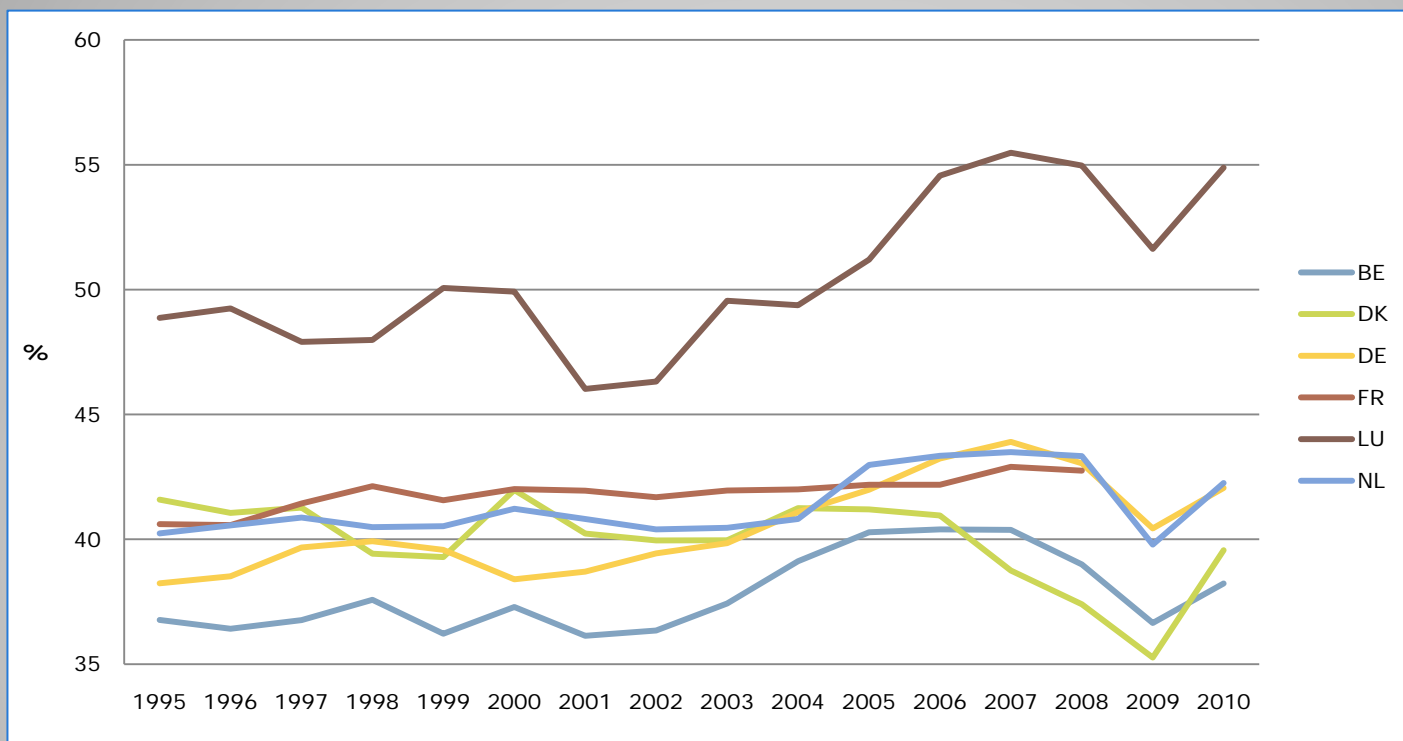


# Taux de croissance annuel moyen du CSU réel (1995-2010)



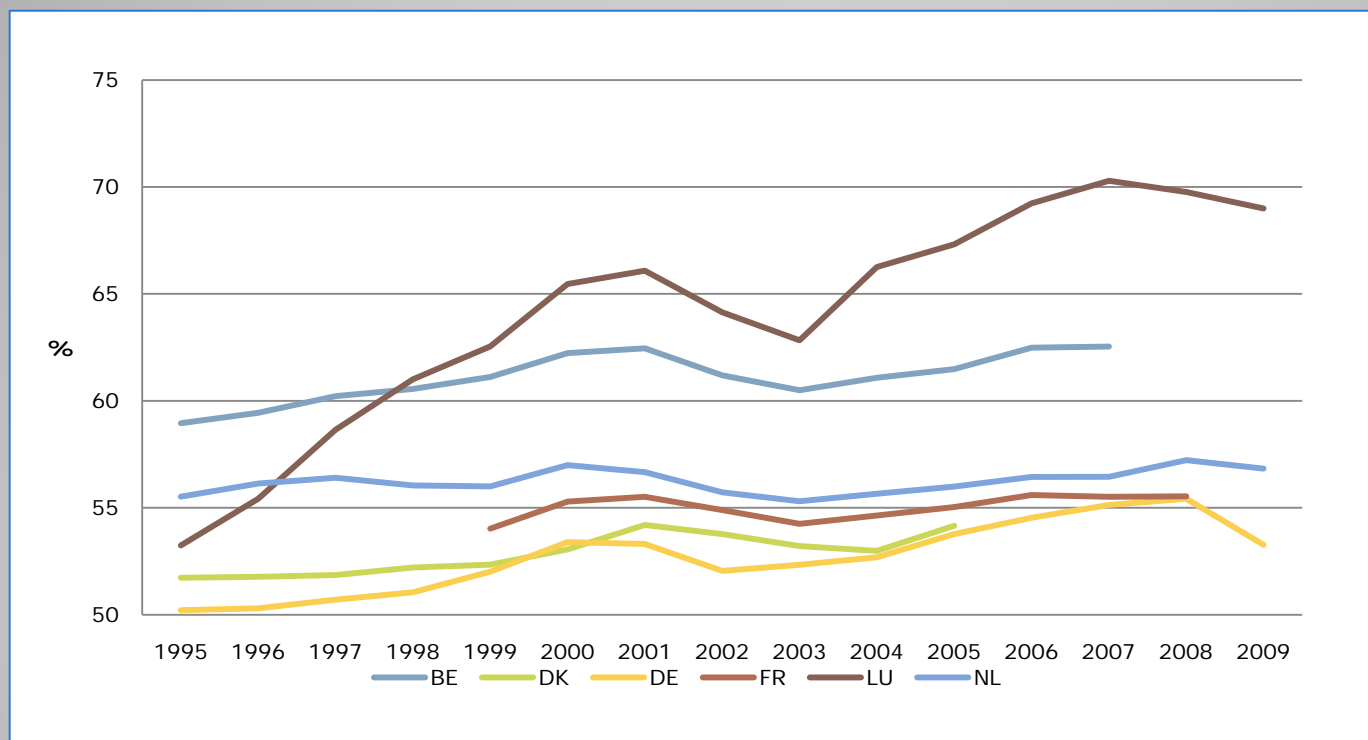
Source : Eurostat, Statec, calculs CSL

# Taux de marge des entreprises



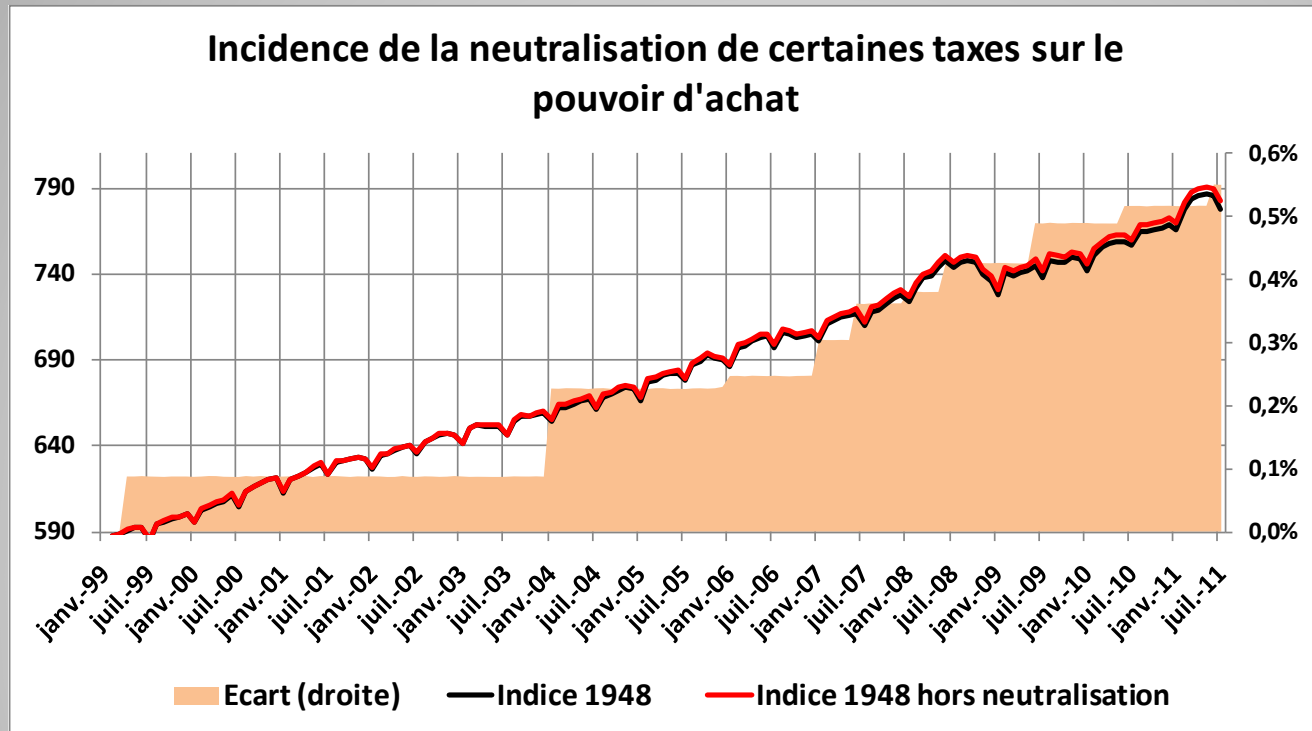
Source : Eurostat, Statec, calculs CSL

# Taux de consommation intermédiaire



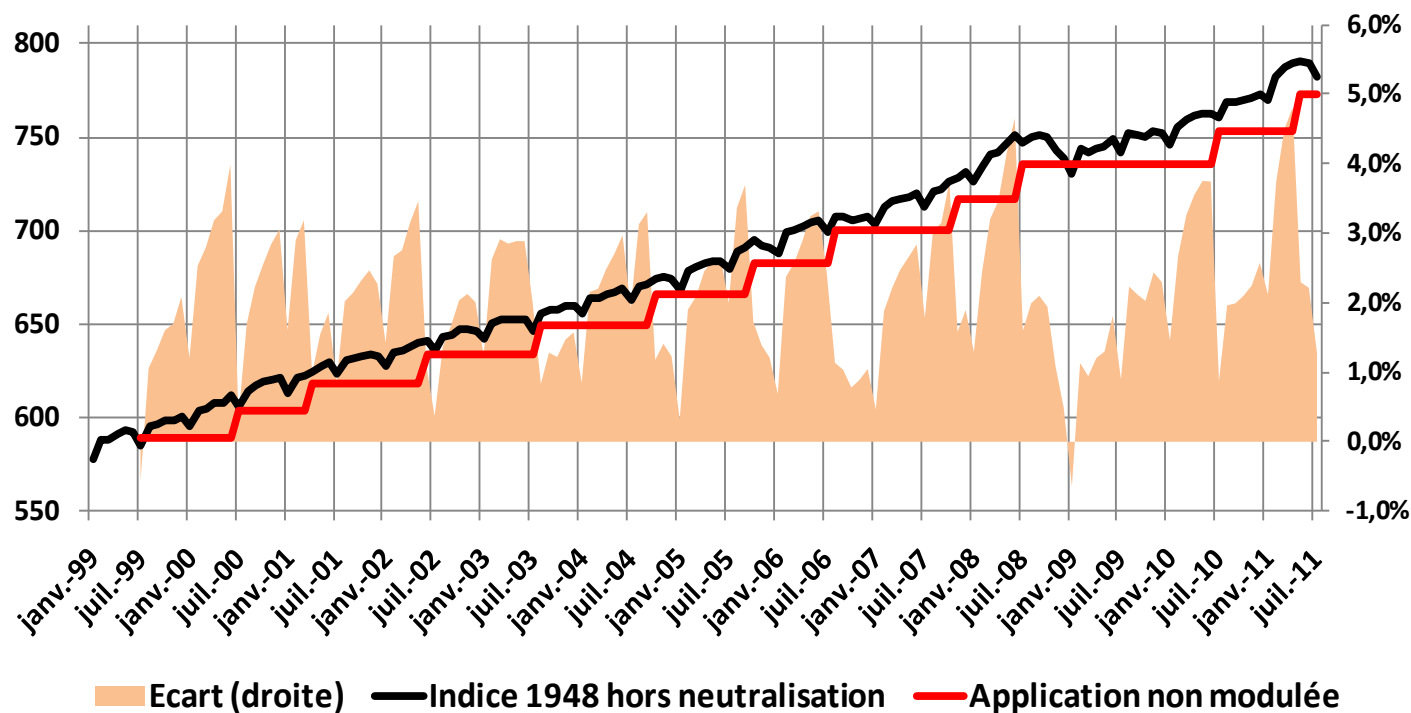
Source : Eurostat, Statec, calculs CSL

# Modulations indiciaires



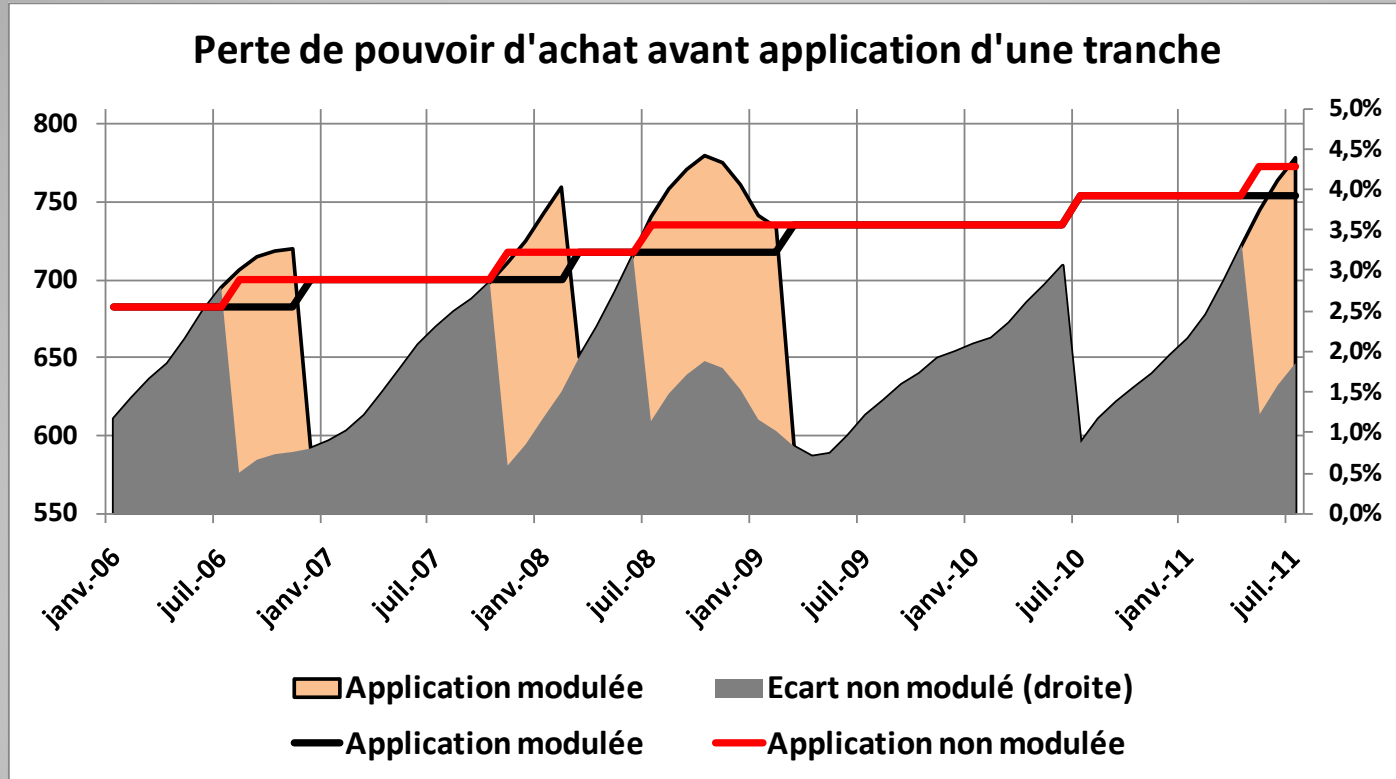
Source : Statec, calculs CSL

## Perte de pouvoir d'achat cumulée



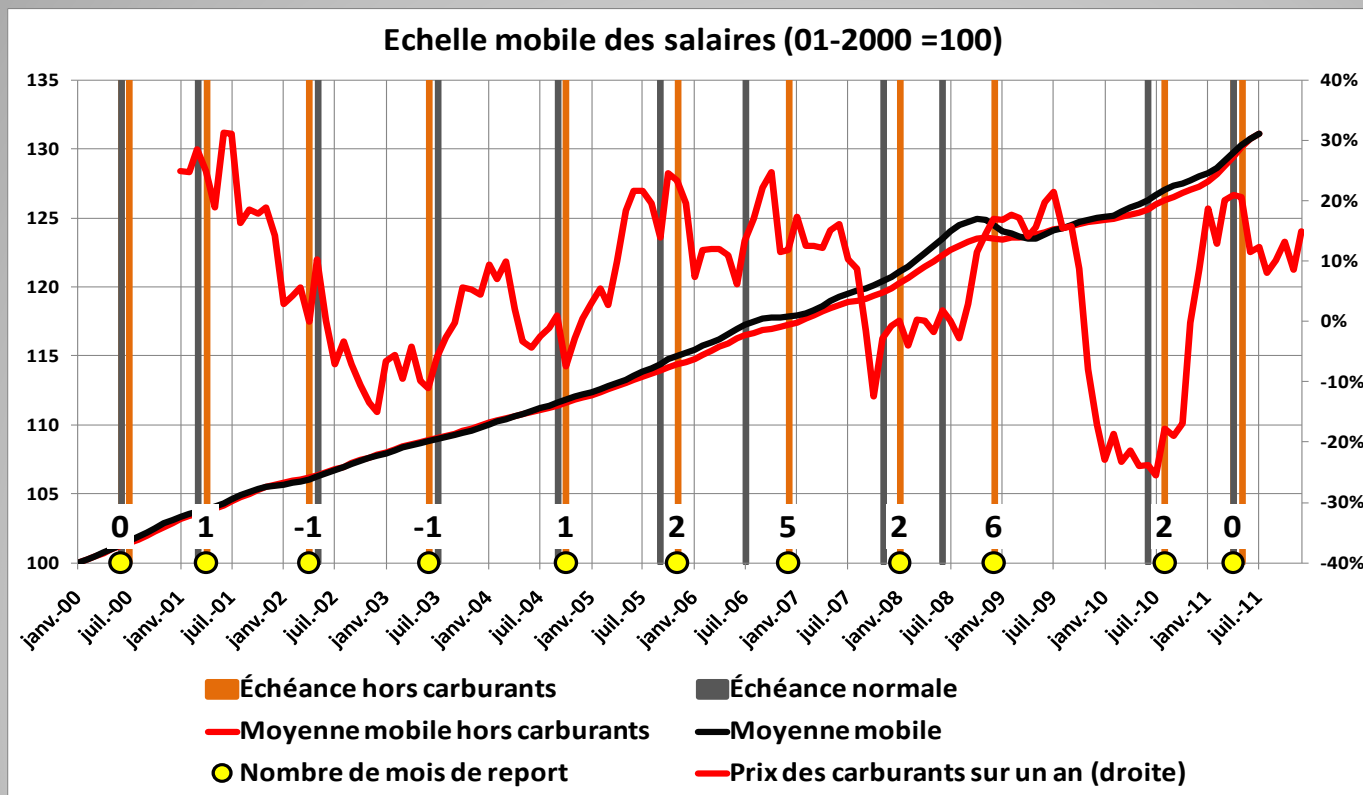
Source : Statec, calculs CSL

# Modulations indiciaires



Source : Statec, calculs CSL

# Sortie des carburants depuis 2000



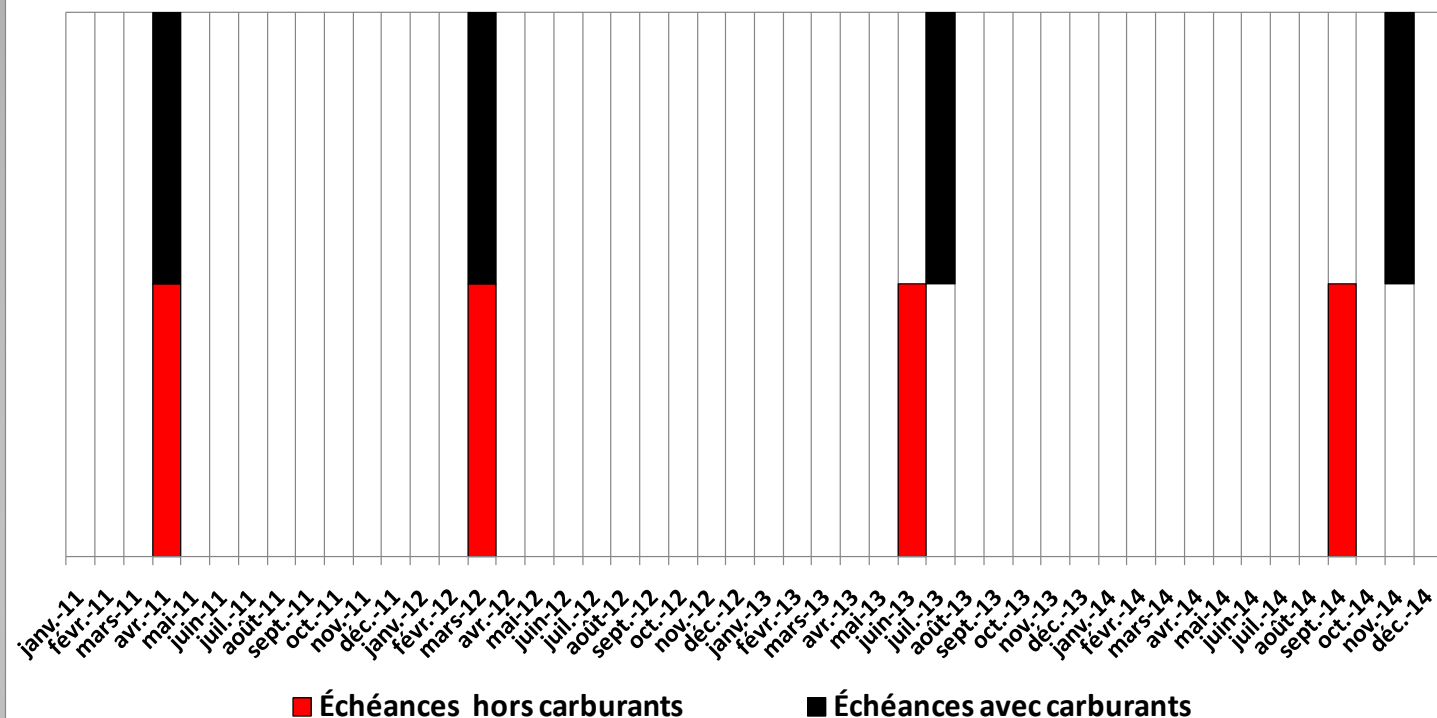
Source : Statec, calculs CSL

- un effet inopportun et marginal à l'avantage des entreprises

# Sortie des carburants après 2011

## *Baril de Brent stable à 115 US\$*

Échéances de tranches indiciaires

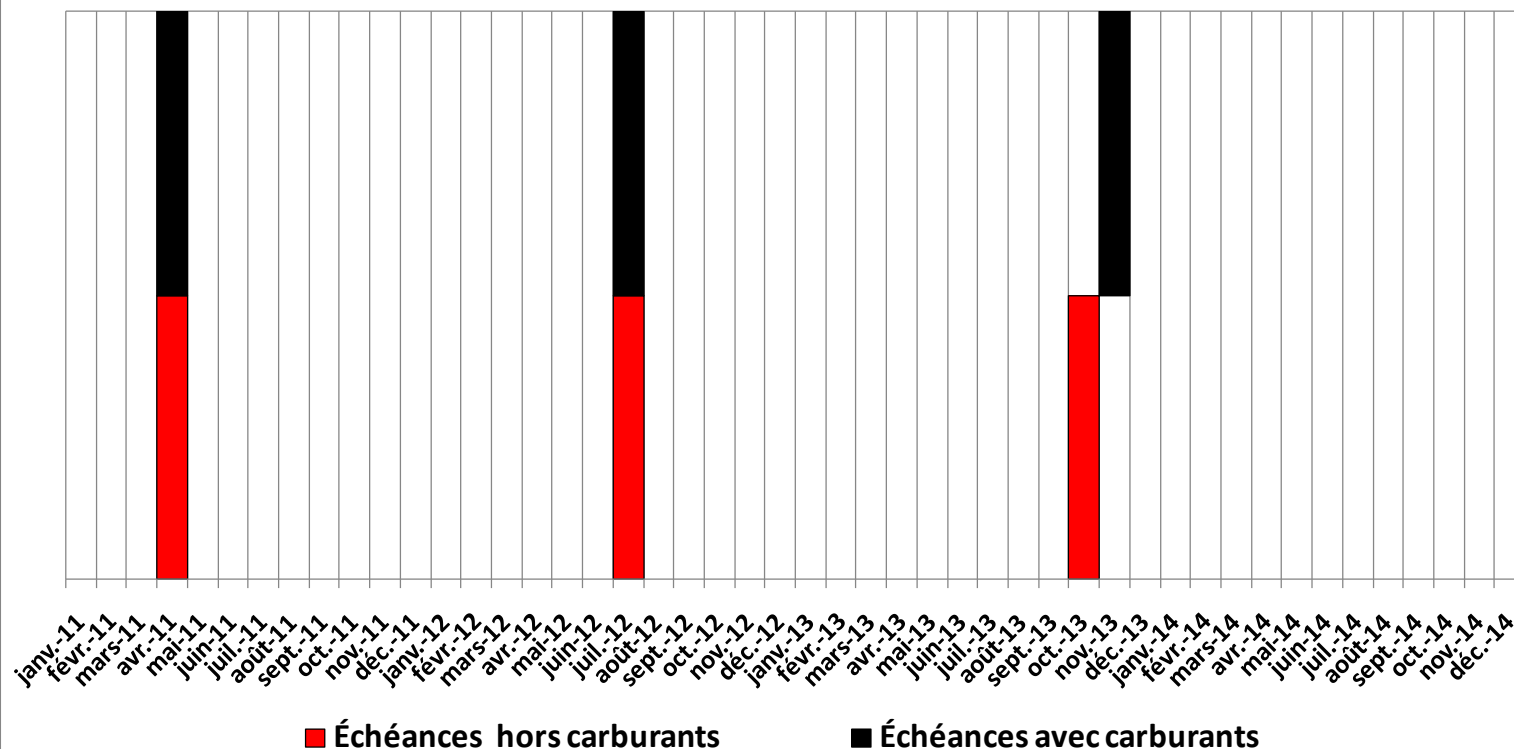


Source : Statec, calculs CSL



# Baril de Brent baissant à 100 US\$

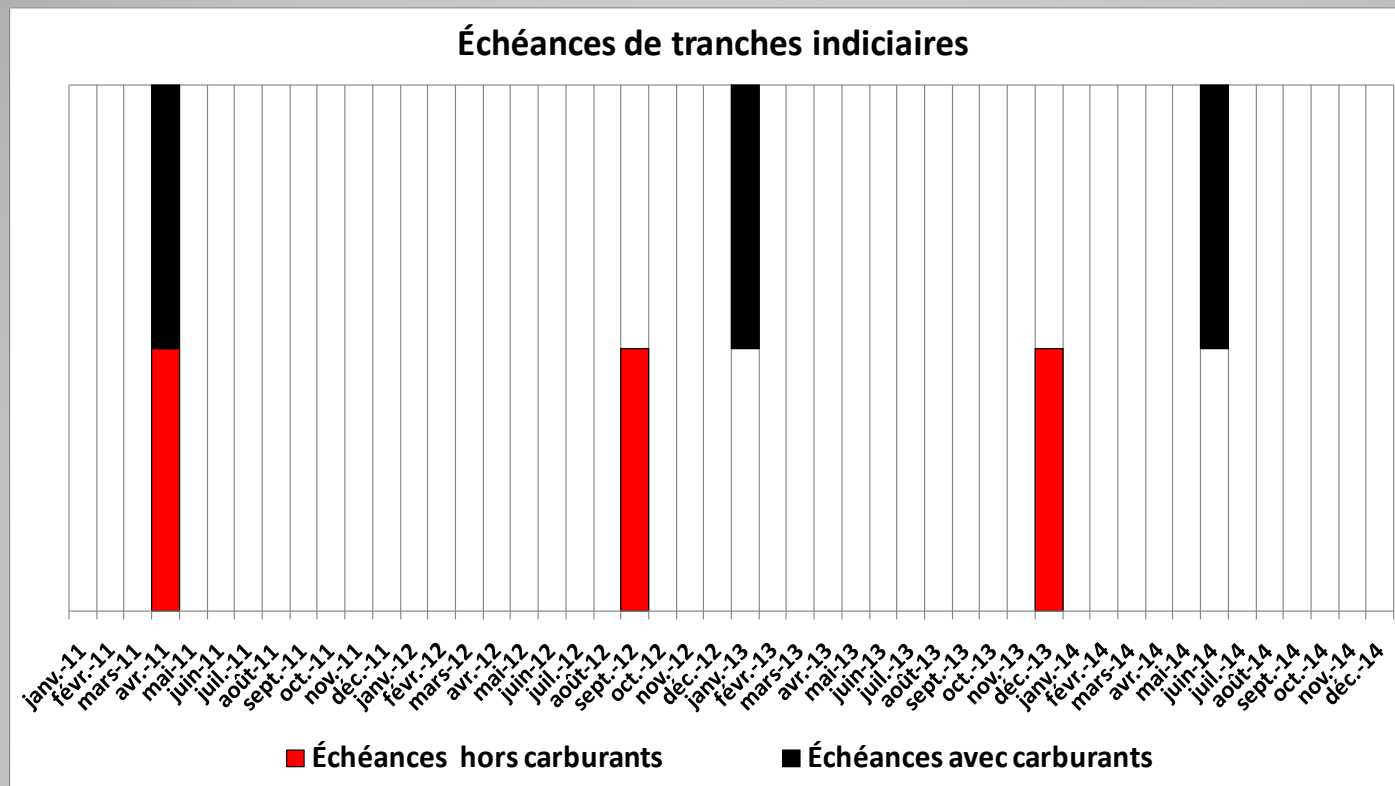
Échéances de tranches indiciaires



Source : Statec, calculs CSL

# Sortie des carburants après 2011

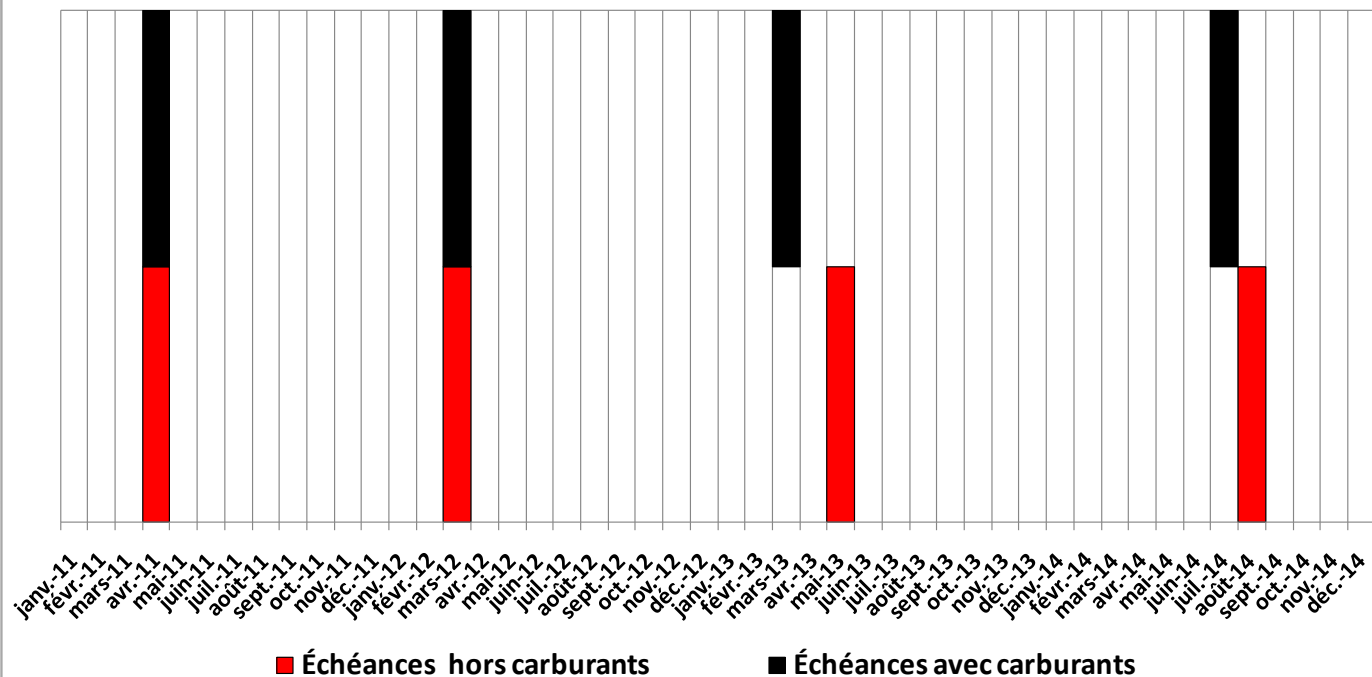
## *Baril de Brent baissant à 80 US\$*



Source : Eurostat, Statec, calculs CSL

# Baril de Brent progressant à 130 US\$ après 2012

Échéances de tranches indiciaires



Source : Statec, calculs CSL

Merci pour votre attention !