



NEWSLETTER

N° 1/2014 30 janvier 2014

Personne de contact :

M. Sylvain Hoffmann
T. : 27 494 200
sylvain.hoffmann@csl.lu



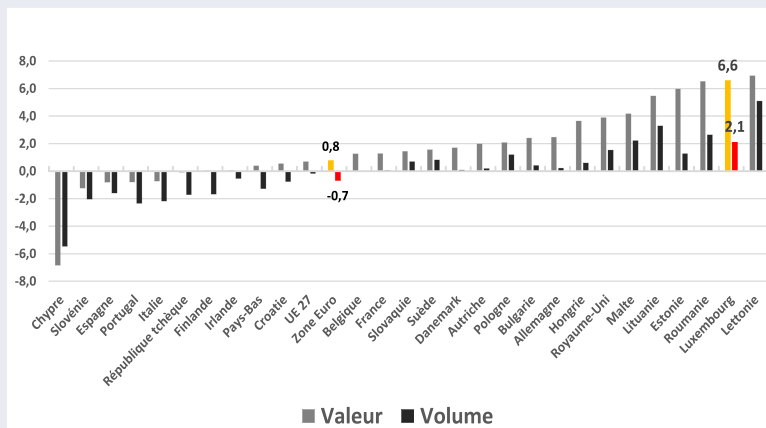
18, rue Auguste Lumière
L-1950 Luxembourg
T +352 27 494 200
F +352 27 494 250
www.csl.lu
csl@csl.lu

2013 : LE LUXEMBOURG TOUJOURS AU-DESSUS DE LA MÊLÉE

Avec 2,1% de croissance en volume (5^{ème} place européenne) et 6,6% (2^{ème} place européenne) en valeur, le Luxembourg a connu au cours des trois premiers trimestres 2013 une des croissances les plus fortes de l'ensemble de l'Union Européenne, loin devant

les pays voisins et la plupart des économies comparables. Dans le même temps, l'ensemble de la zone euro a connu une contraction de son PIB en volume de 0,7% et une progression nominale de simplement 0,8%, plus de huit fois moins que le Luxembourg.

CROISSANCE DU PIB SUR LES TROIS PREMIERS TRIMESTRES 2013 EN %



Source : Eurostat (données désaisonnalisées et corrigées des jours ouvrables)