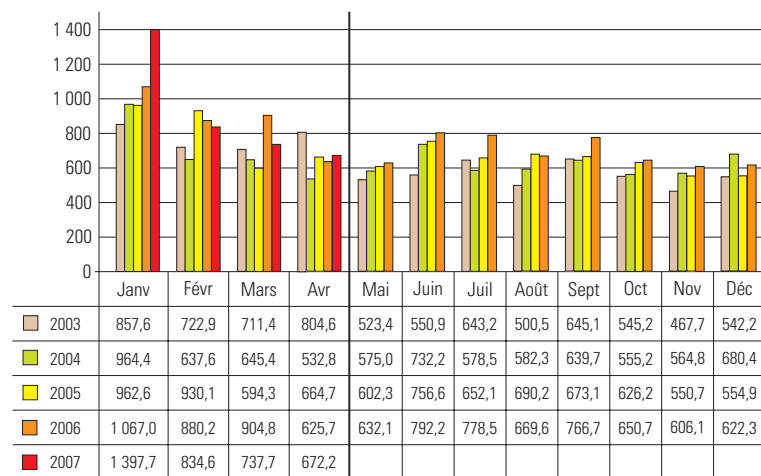


Les chiffres des recettes et des dépenses mensuelles de l'Etat central viennent d'être publiés par le Statec<sup>1</sup>. Du côté des dépenses, après une forte progression en janvier par rapport à 2006, celles-ci semblent se tasser depuis. Les dépenses des mois de février et de mars 2007 ayant même été inférieures à 2006. Au total, pour les quatre premiers mois de l'année, les dépenses font état d'une progression de 4,7%.

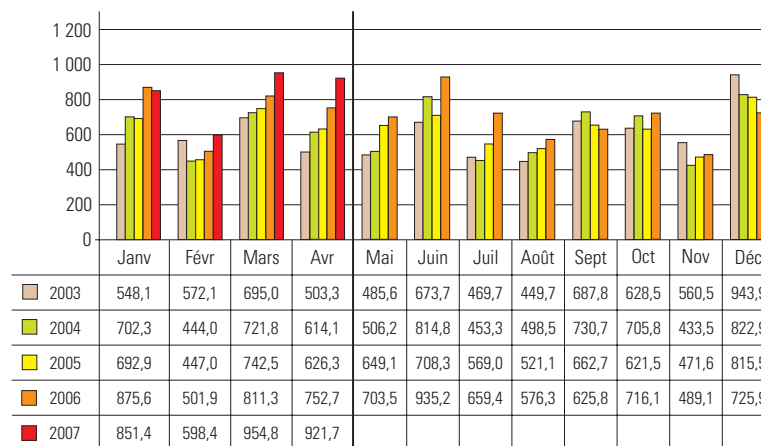
### Evolution des dépenses mensuelles de l'Etat central (millions d'euros)



Source : Statec

Du côté des recettes, après un mois de janvier 2007 marqué par un léger recul (-2,8%), on note une progression spectaculaire les trois mois suivants. De février à avril, les recettes mensuelles ont progressé successivement de 19,2%, 17,7% et 22,5% par rapport au mêmes mois de l'année 2006. Au total, sur le premier tiers de l'année 2007, la progression des recettes est de 13,1%.

### Evolution des recettes mensuelles de l'Etat central (millions d'euros)



Source : Statec

Le solde quant à lui est négatif à - 316 millions, mais ne revêt aucun caractère alarmiste. En effet, les premiers mois de l'année sont habituellement déficitaires. Ce solde est d'ailleurs en amélioration de 41,1% par rapport à 2006 (- 536,2 millions). Pour mémoire, en 2005, le déficit des quatre premiers mois s'établissait à - 643 millions.

<sup>1</sup> Il s'agit des recettes et dépenses de l'Etat central, hors établissements publics et avec une estimation partielle des fonds spéciaux.