

PANORAMA SOCIAL 2011

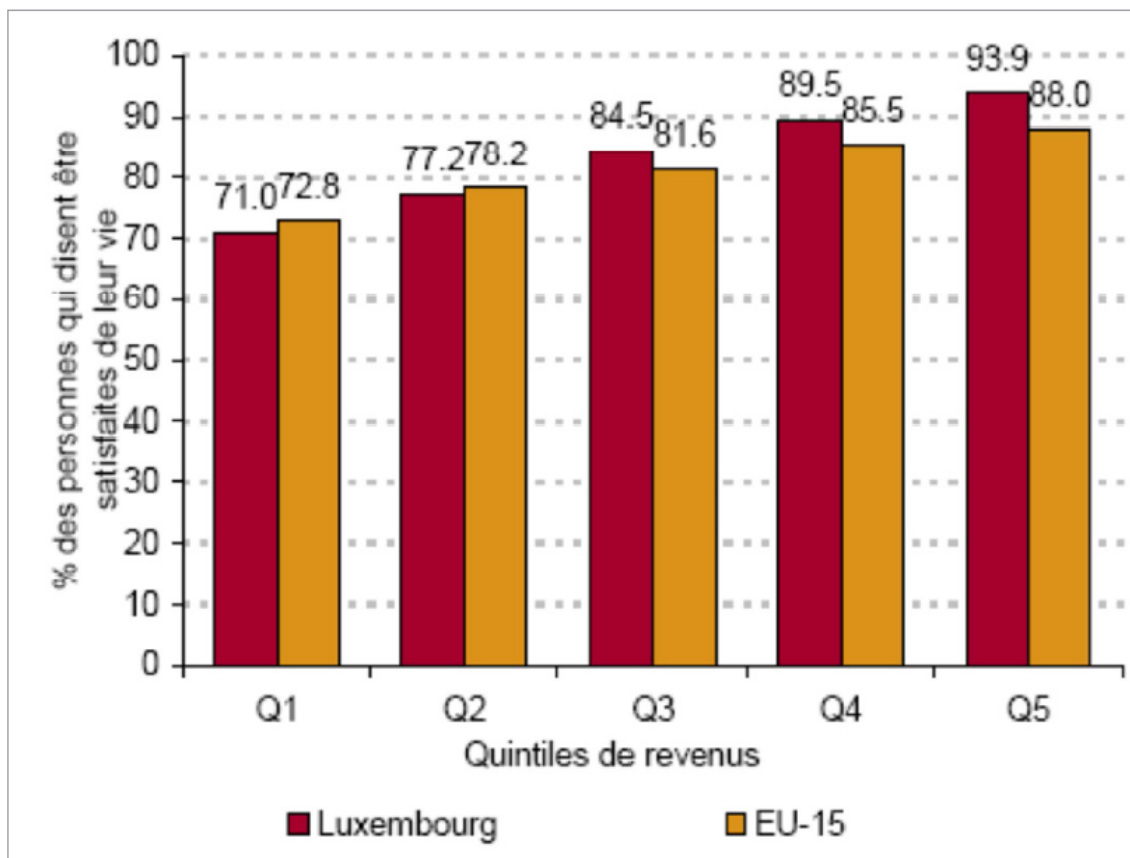
Conférence de presse
2 mars 2011

SOMMAIRE

- Introduction
- 1. Inégalités et pauvreté
- 2. Chômage - emploi
- 3. Conditions et qualité de l'emploi
- Conclusion

INTRODUCTION

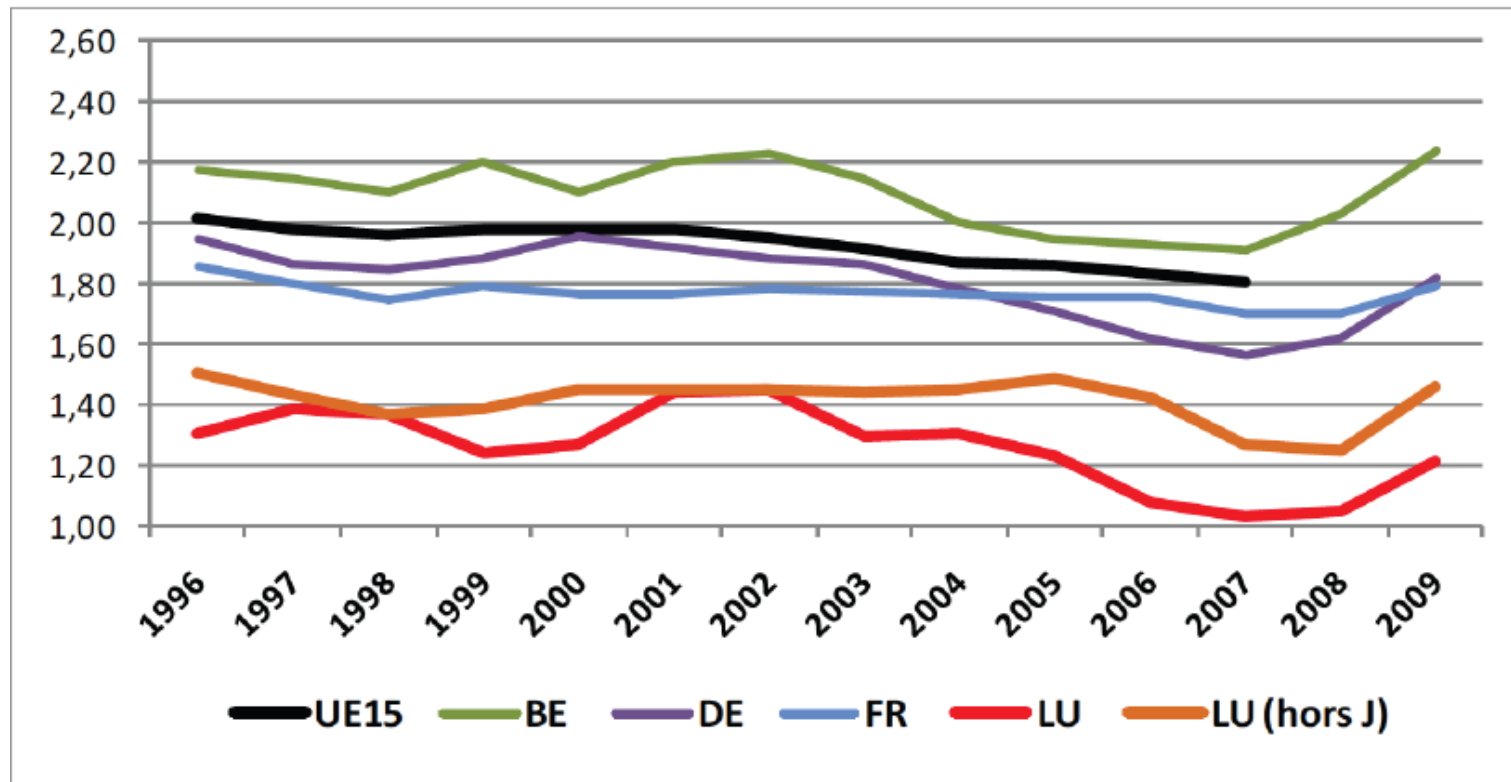
Satisfaction avec la vie selon le niveau de revenu



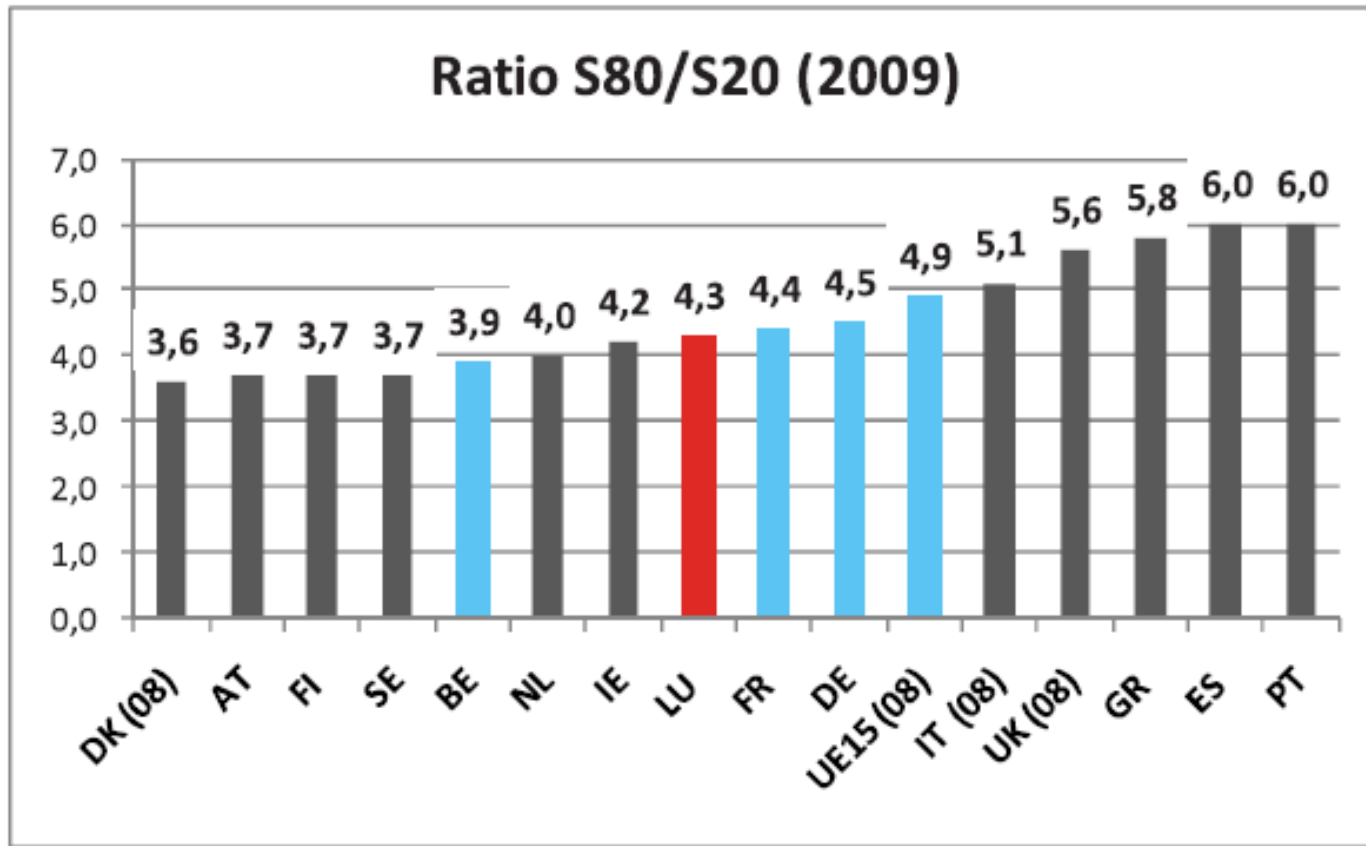
Source : Statec, Regards 8-2010

INÉGALITÉS ET PAUVRETÉ

Evolution de l'indicateur de partage de la valeur ajoutée brute (1995-2008)

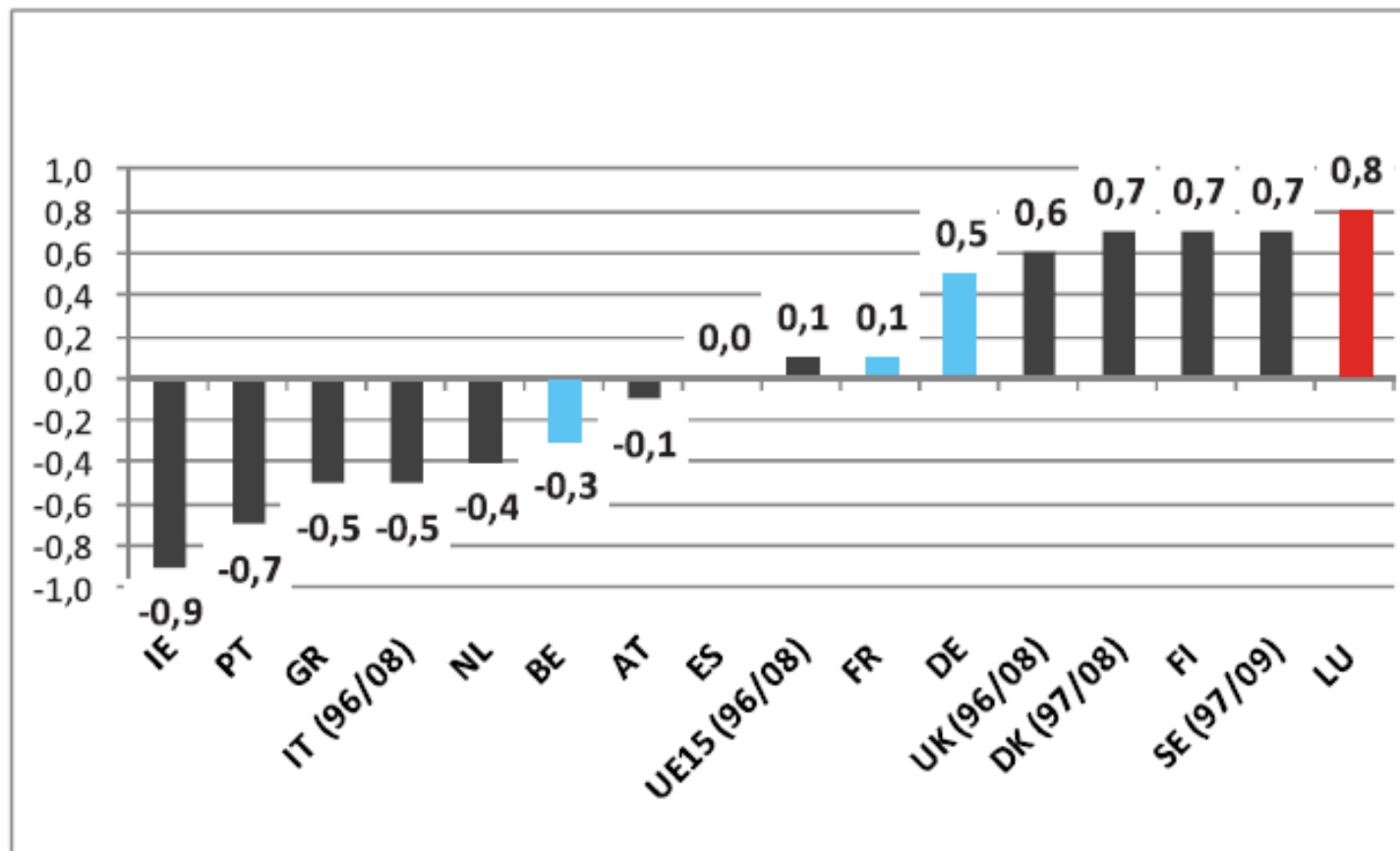


INÉGALITÉS ET PAUVRETÉ



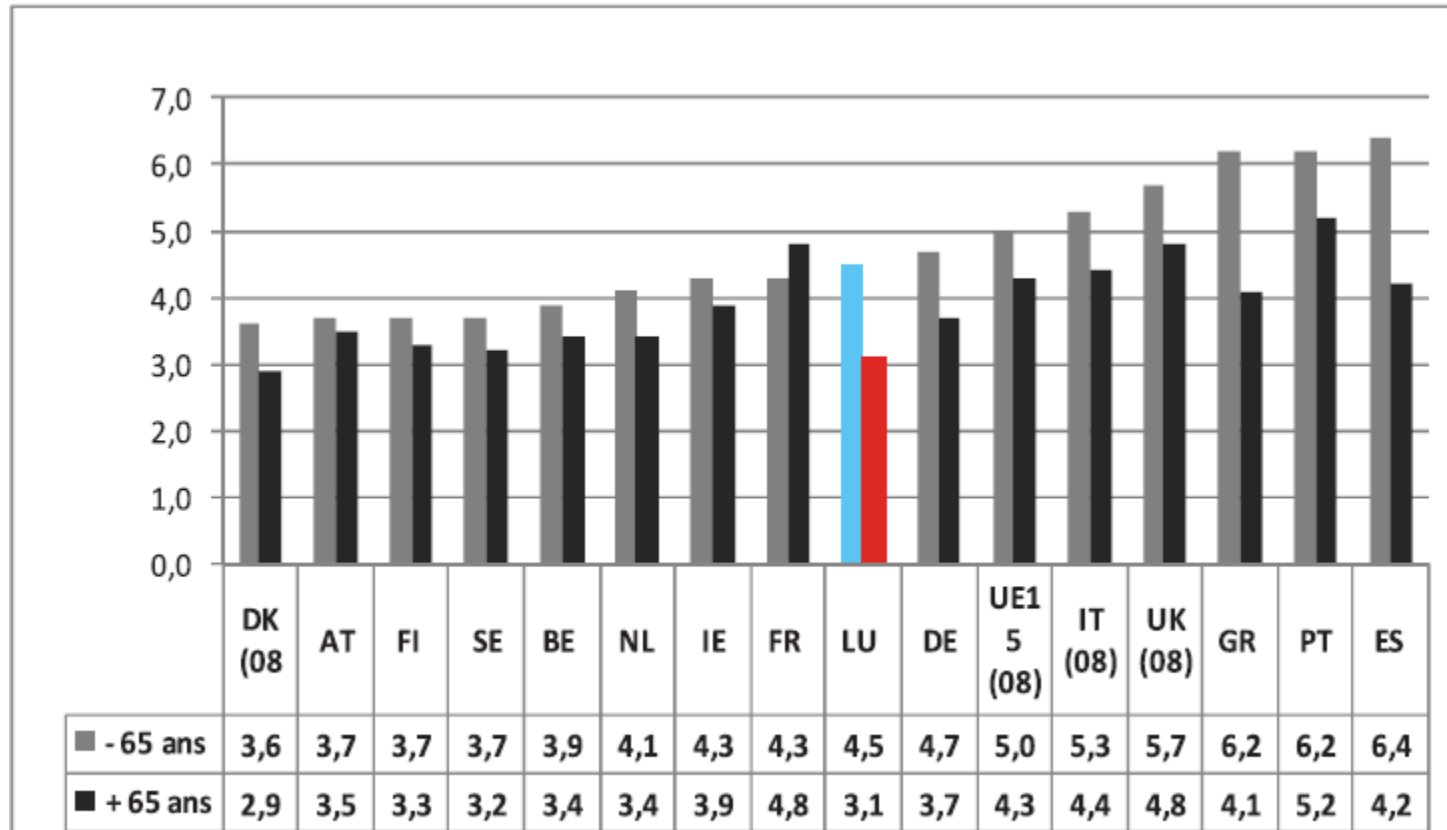
INÉGALITÉS ET PAUVRETÉ

Évolution du ratio S80/S20 (1996-2009)



INÉGALITÉS ET PAUVRETÉ

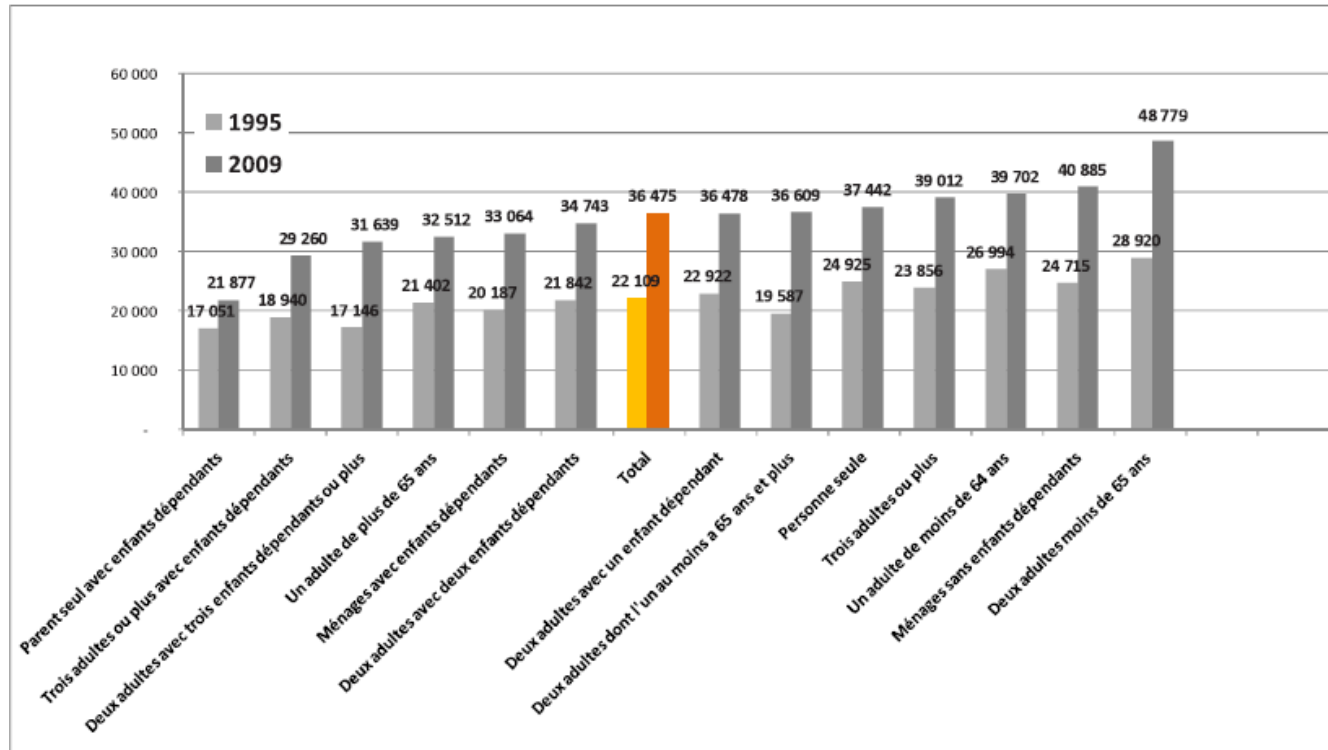
Rapport «S80/S20 » selon l'âge



Source : Eurostat

INÉGALITÉS ET PAUVRETÉ

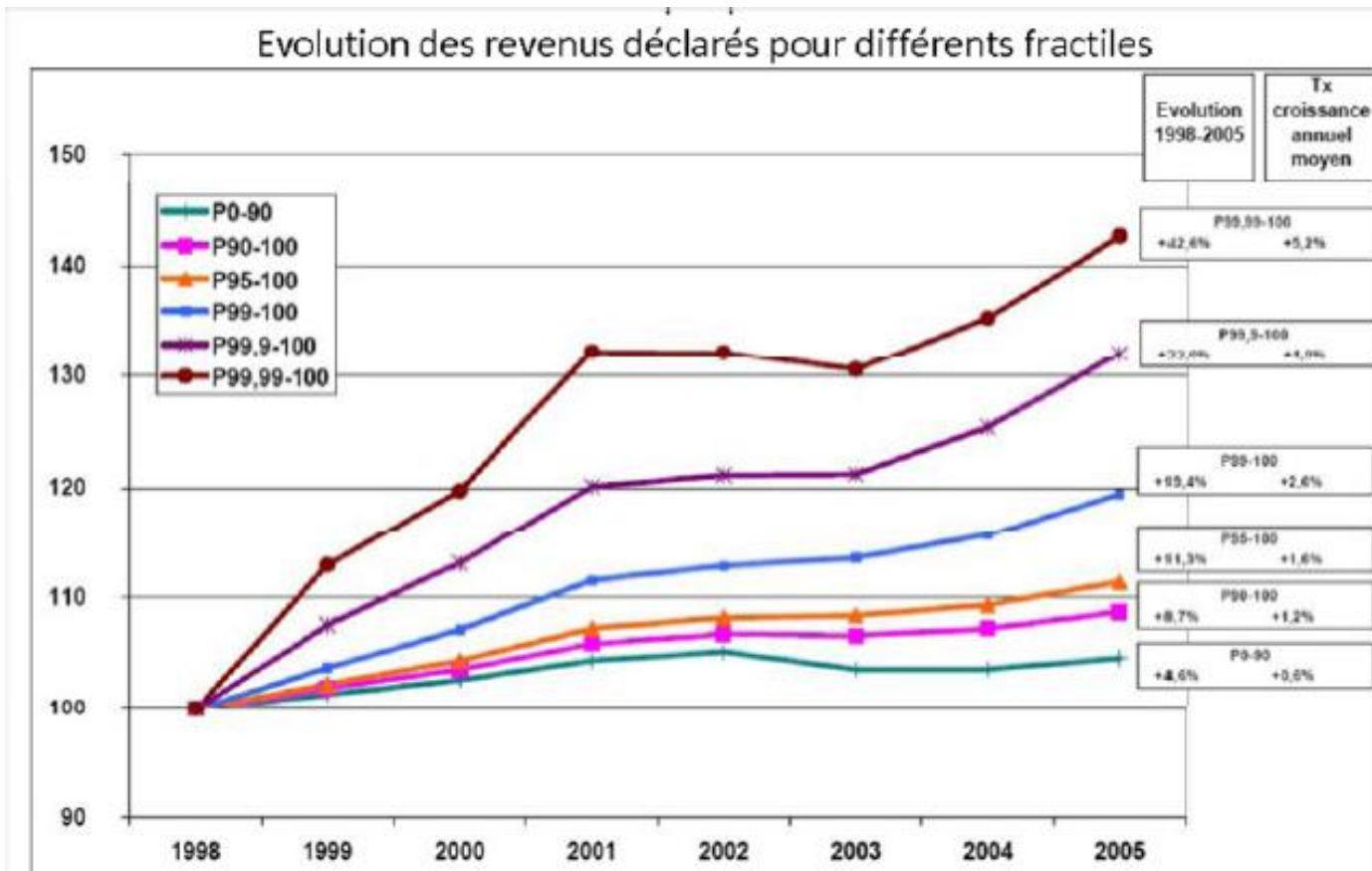
Revenu équivalent moyen selon la composition du ménage



Source : Eurostat, calculs CSL

INÉGALITÉS ET PAUVRETÉ

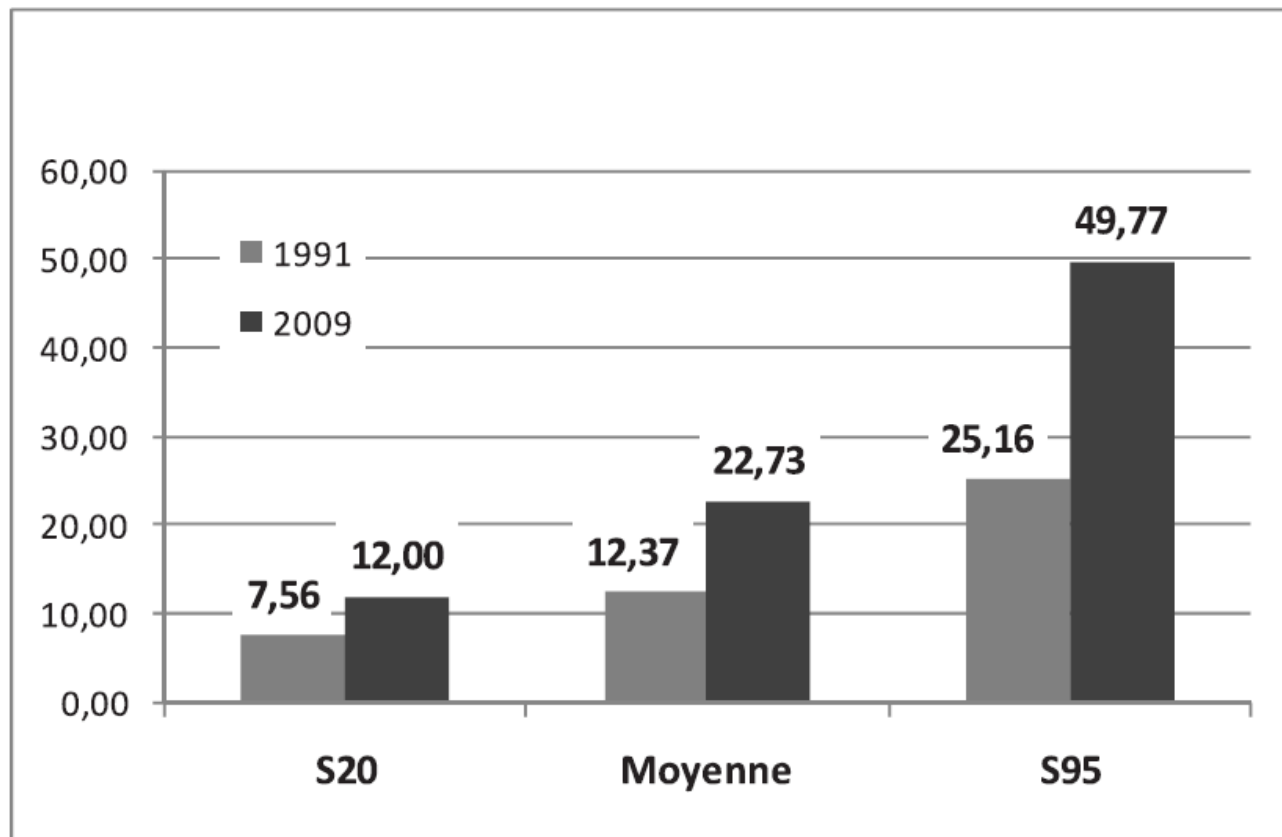
Plus de détails en France



Étude de Camille Landais

INÉGALITÉS ET PAUVRETÉ

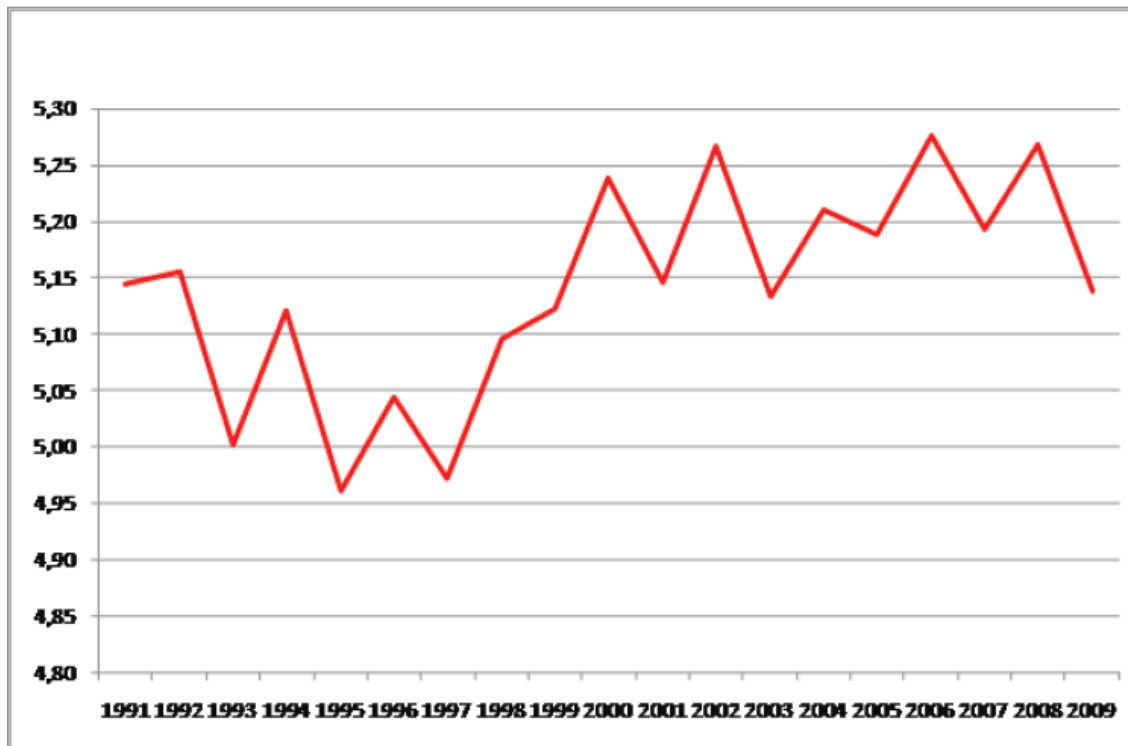
Salaire horaire brut (1991-2009)



Source : Projets de loi sur le coefficient d'ajustement

INÉGALITÉS ET PAUVRETÉ

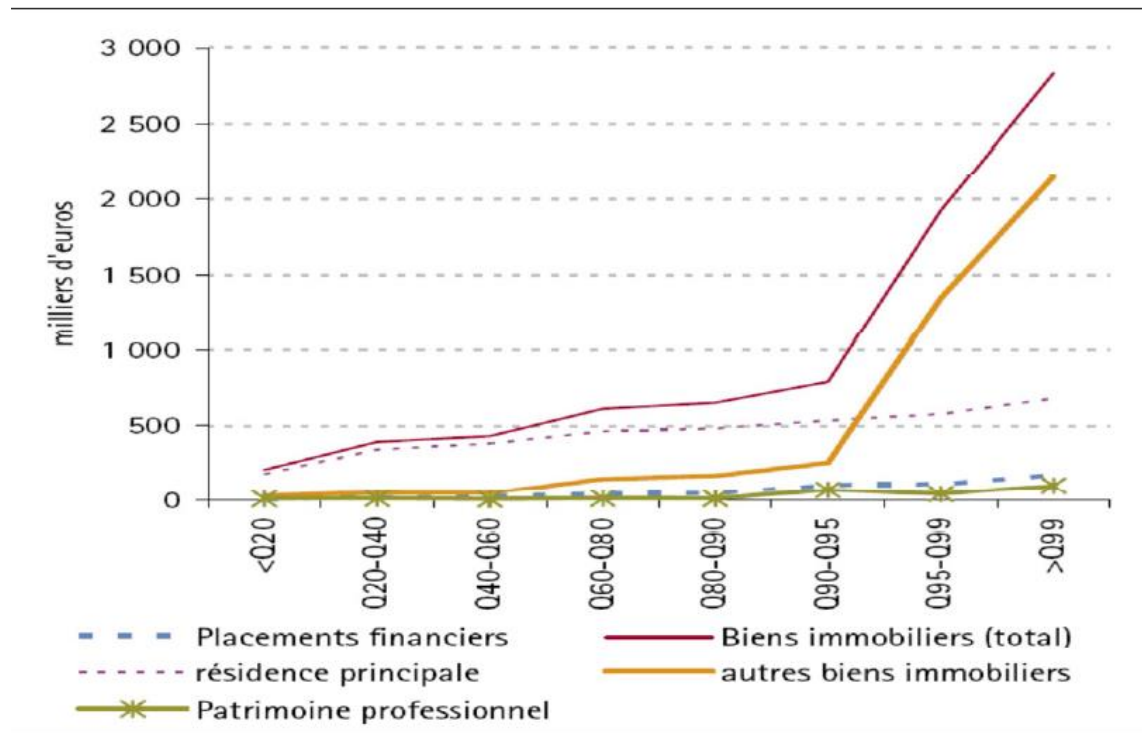
Rapport S95/SSM



Source : projet de loi n° 5632 modifiant l'article L.222-9 du Code du travail ; calculs et graphique : CSL

INÉGALITÉS ET PAUVRETÉ

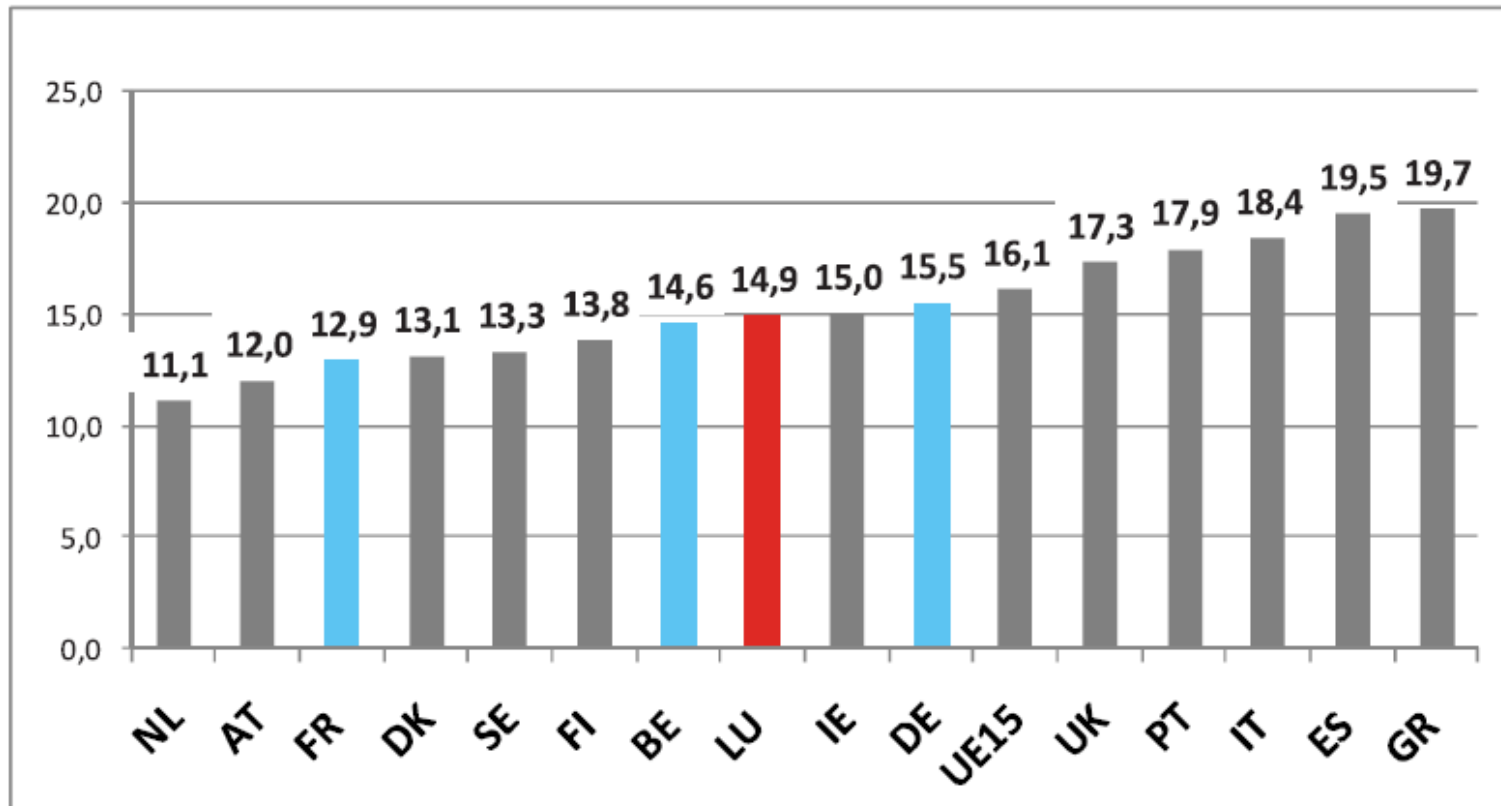
Patrimoine moyen (milliers d'euros) des ménages, selon le quantile du revenu net disponible du ménage, 2007



Source : Luxembourg Wealth Study (données provisoires)

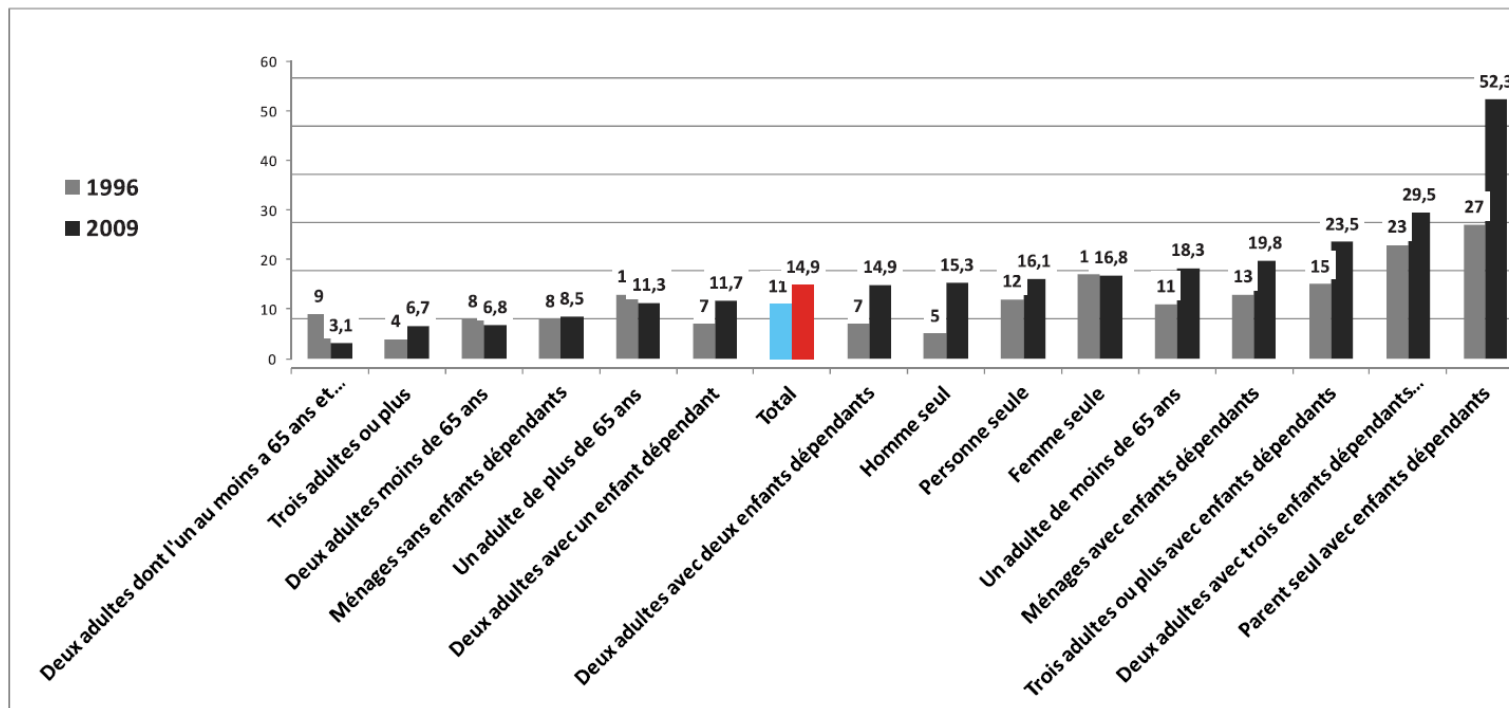
INÉGALITÉS ET PAUVRETÉ

Taux de risque de pauvreté (2009)



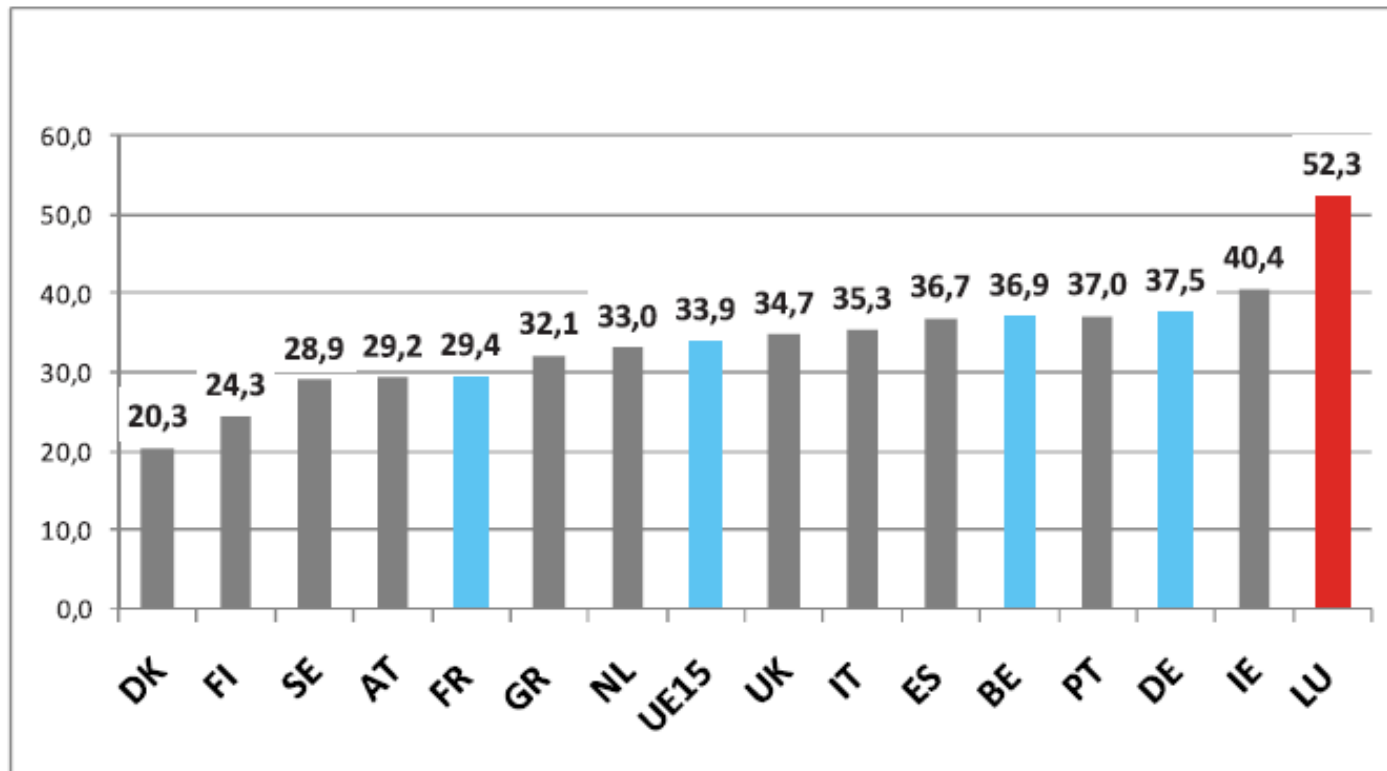
INÉGALITÉS ET PAUVRETÉ

Taux de risque de pauvreté selon le type de ménages - Luxembourg



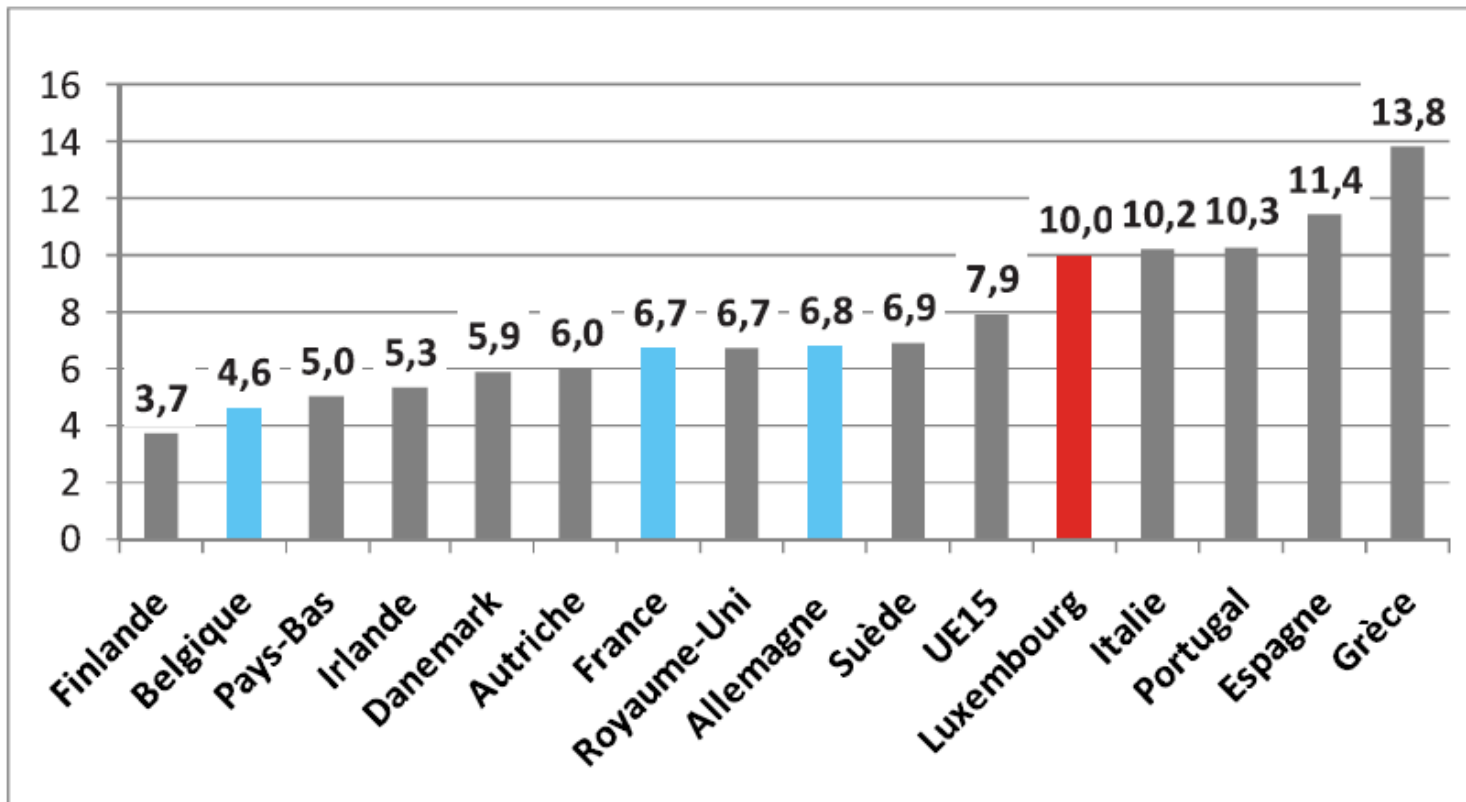
INÉGALITÉS ET PAUVRETÉ

Taux de pauvreté - Parent seul avec enfants dépendants (2009)

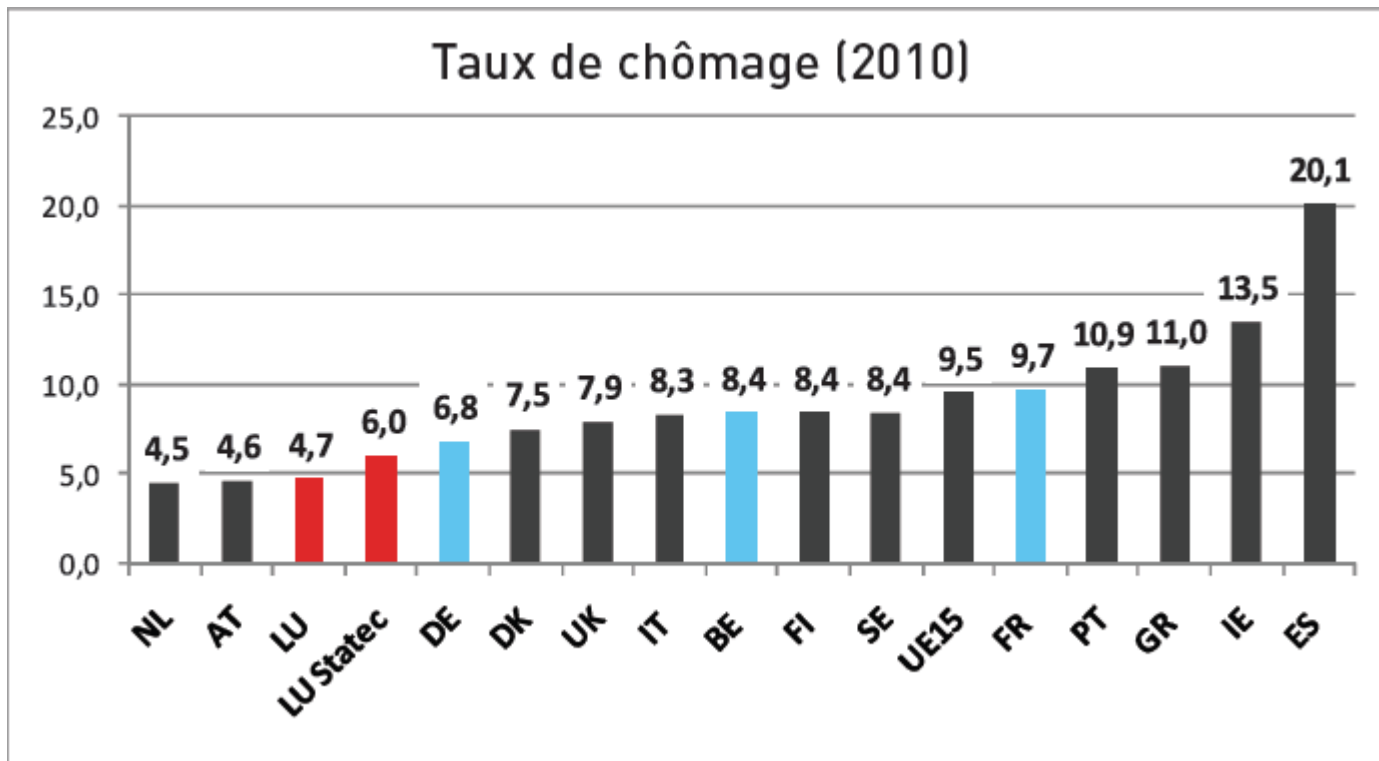


INÉGALITÉS ET PAUVRETÉ

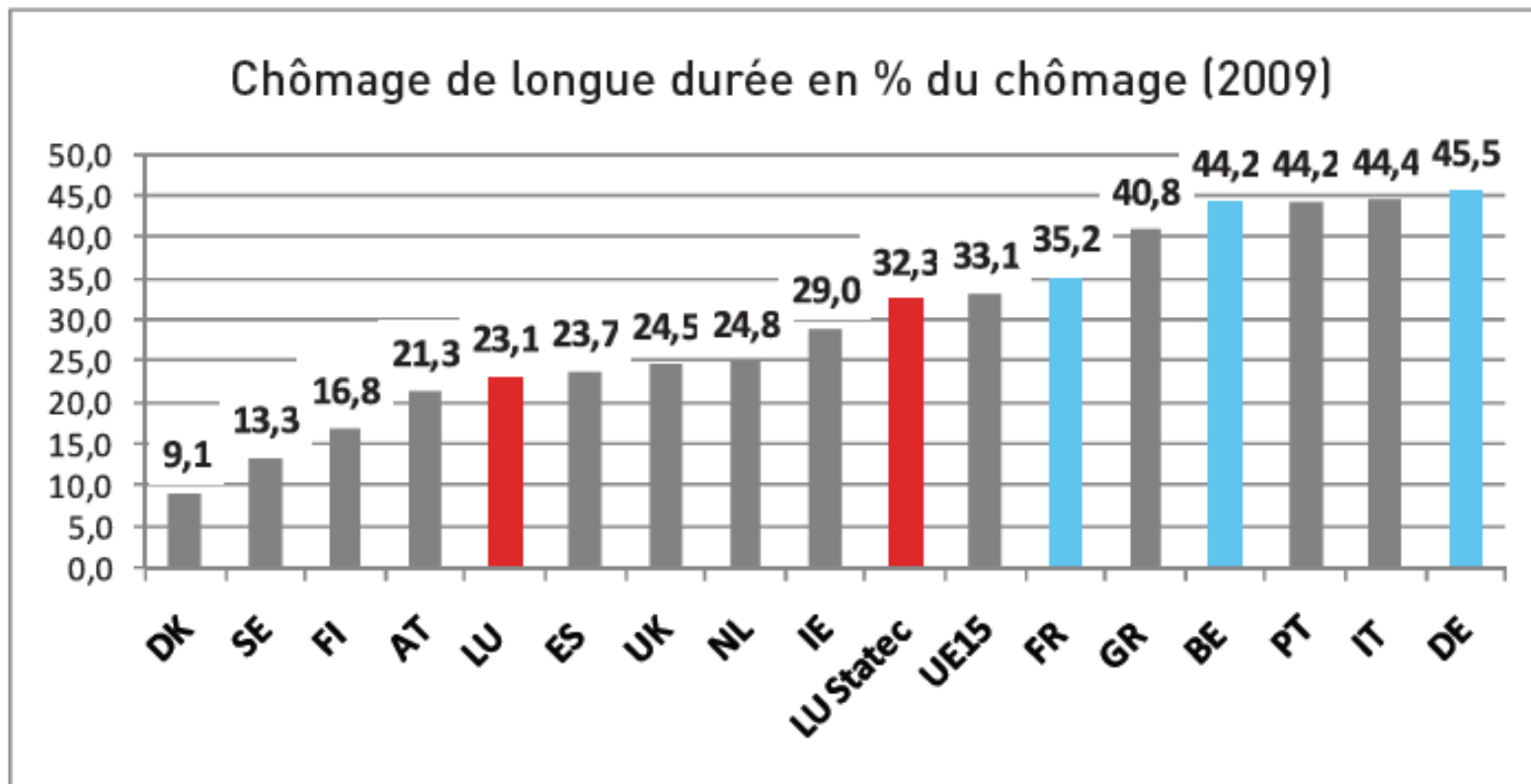
Taux de pauvreté des plus de 18 ans :
emploi (2009)



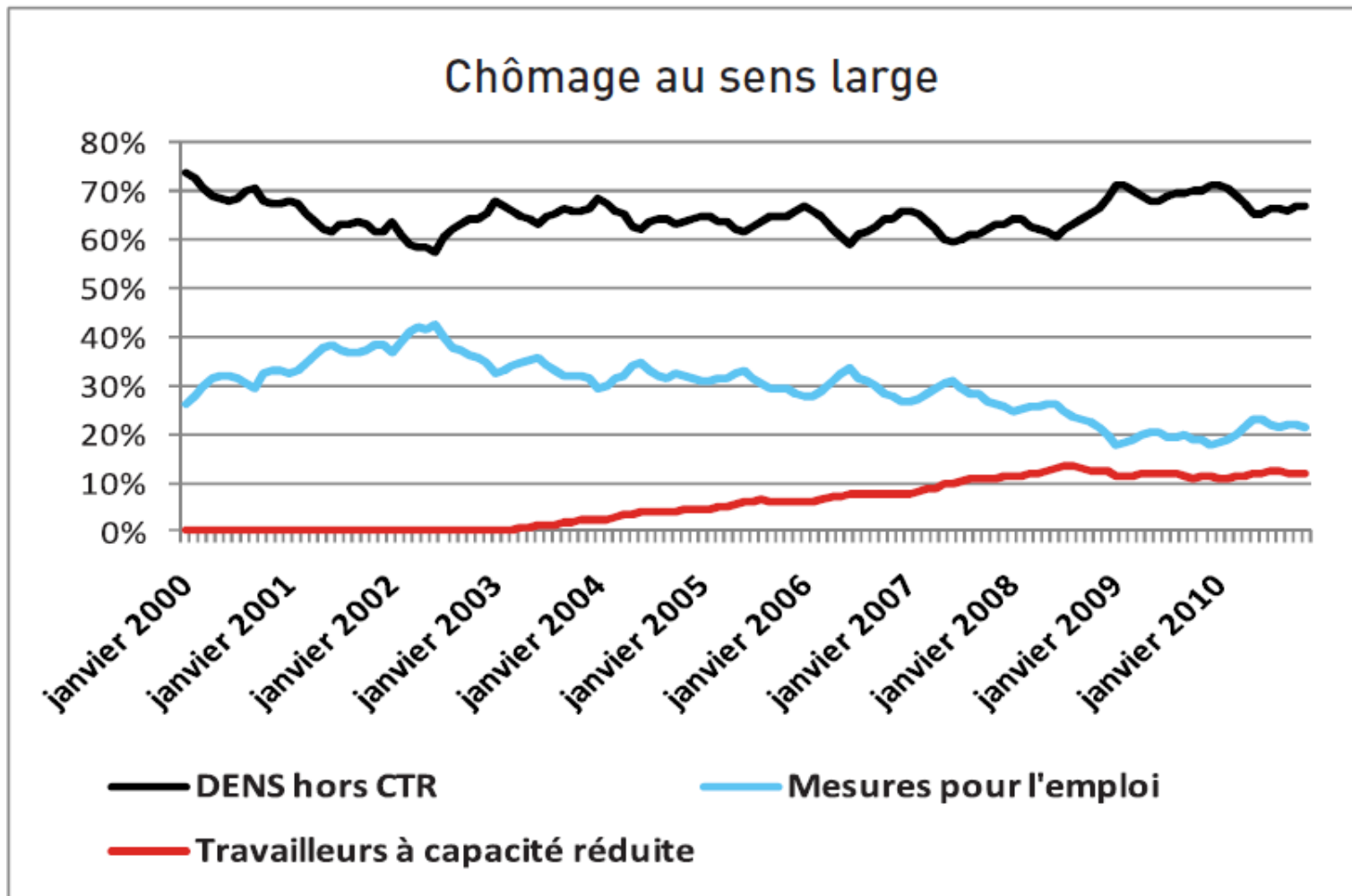
CHÔMAGE-EMPLOI



CHÔMAGE-EMPLOI

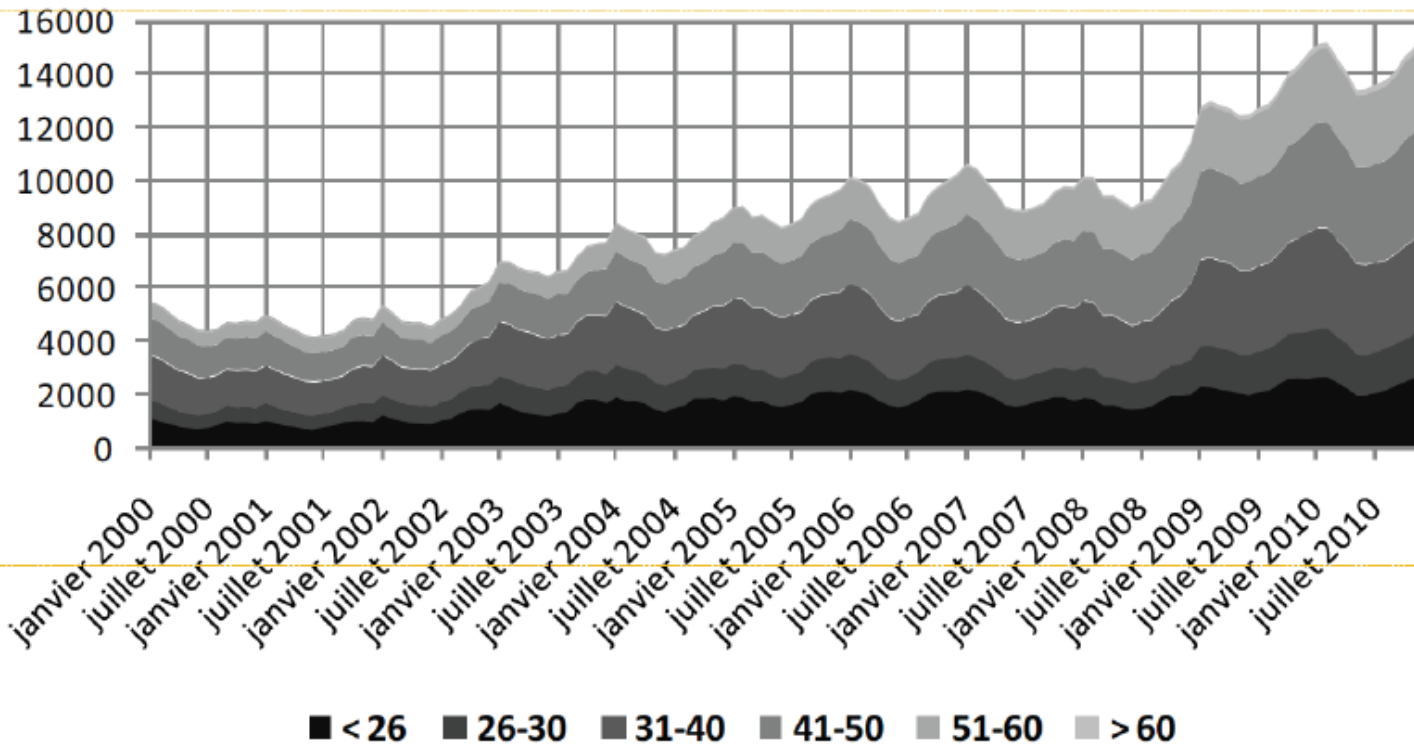


CHÔMAGE-EMPLOI

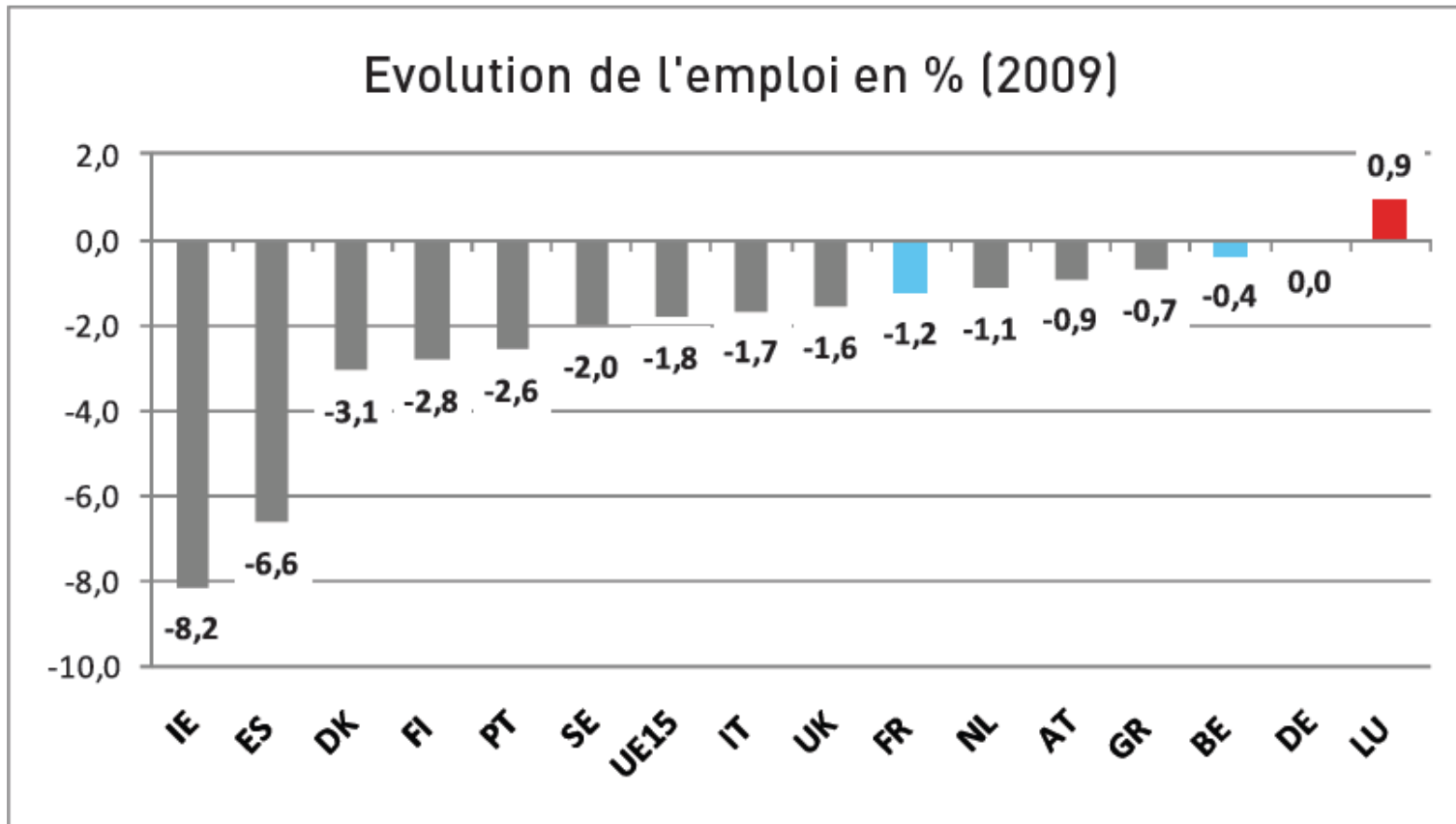


CHÔMAGE-EMPLOI

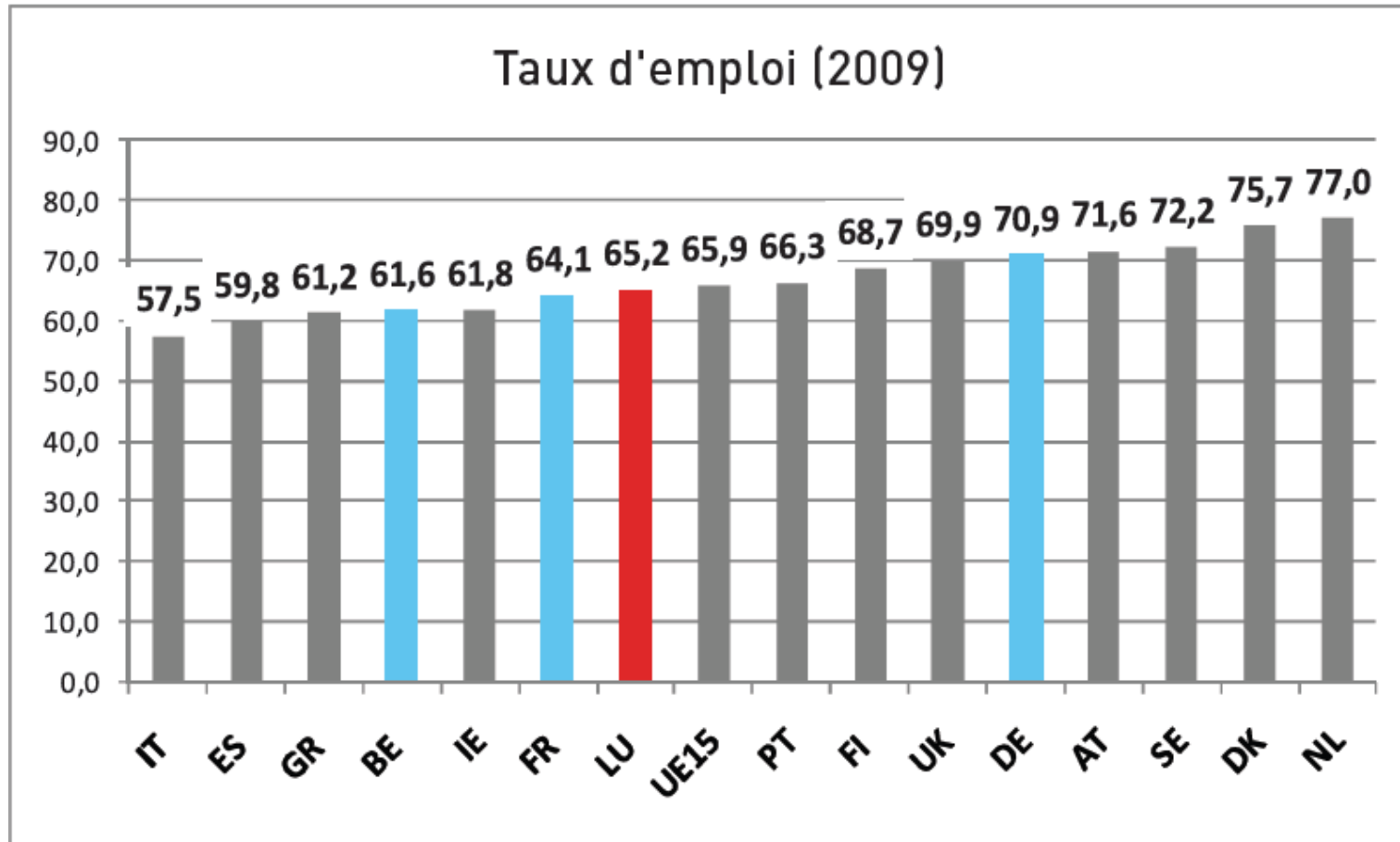
Nombre de chômeurs selon l'âge



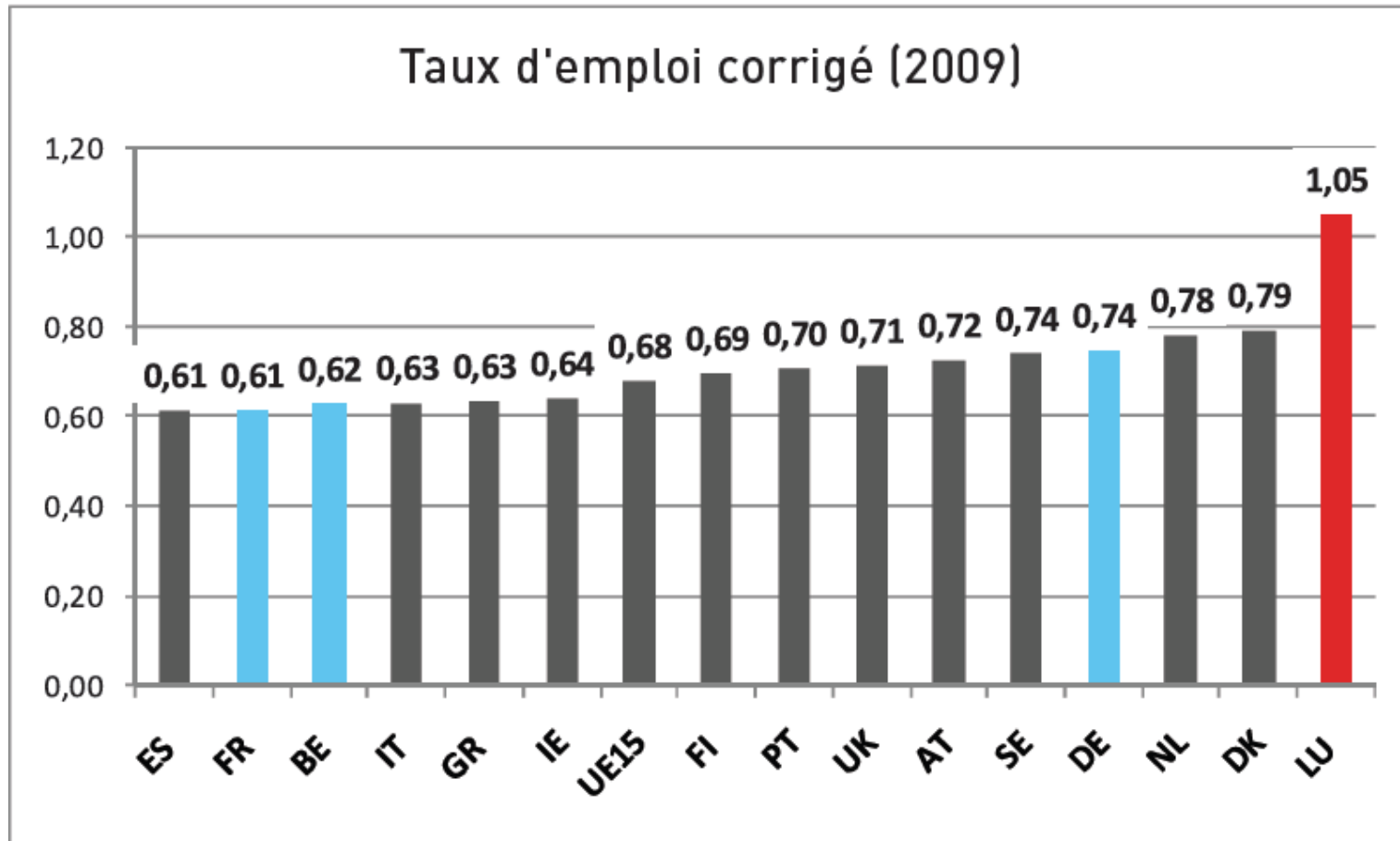
CHÔMAGE-EMPLOI



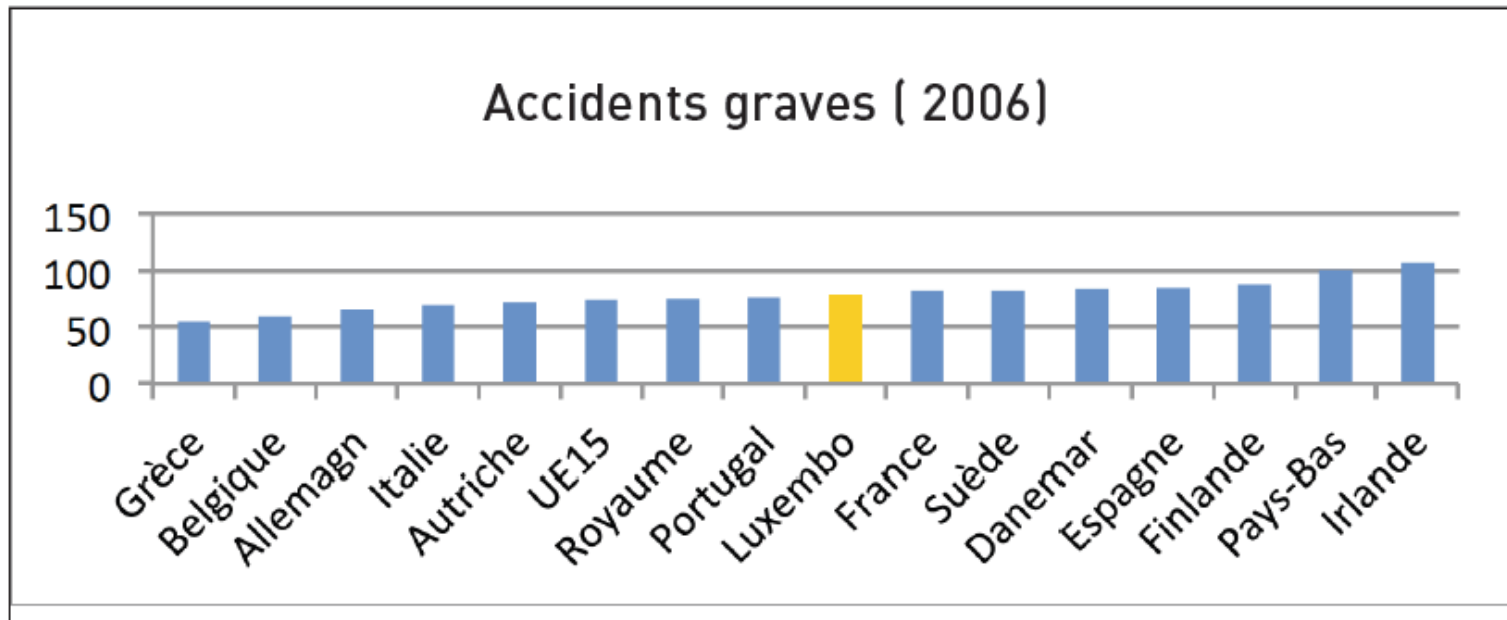
CHÔMAGE-EMPLOI



CHÔMAGE-EMPLOI



CONDITIONS ET QUALITÉ D'EMPLOI



CONDITIONS ET QUALITÉ D'EMPLOI

Emploi temporaire en %

	1996	2009
UE15	11,8	13,6
Belgique	5,9	8,2
Danemark	11,3	8,9
Allemagne	11,1	14,5
France	12,5	13,5
Italie	7,4	12,5
Luxembourg	2,6	7,2
Pays-Bas	11,9	18,0
Finlande	17,3	14,5
Suède	11,5	14,9
Royaume-Uni	7,0	5,5

CONDITIONS ET QUALITÉ D'EMPLOI

Emploi à temps partiel en % de l'emploi

	1983	1996	2009
UE15	:	16,0	21,0
Belgique	7,9	14,0	23,2
Danemark	23,6	21,2	25,2
Allemagne	12,2	16,2	25,4
France	9,4	15,9	17,1
Luxembourg	6,6	7,6	17,6
Pays-Bas	21,0	37,8	47,7
Finlande	:	11,2	13,3
Suède	:	24,0	26,0
Royaume-Uni	18,2	23,8	25,0

CONDITIONS ET QUALITÉ D'EMPLOI

Satisfaction par rapport à l'emploi en %

	1995	2005		1995	2005
Autriche	89,3	89,6	Irlande	94,9	86,5
Belgique	93,4	89,5	Italie	81,3	76,2
Allemagne	87,1	89,2	Luxembourg	92,7	86,5
Danemark	94,9	93,4	Pays-Bas	92,0	89,2
Grèce	61,6	59,9	Portugal	83,8	84,9
UE15	84,6	84,8	Suède	92,3	85,,3
Finlande	92,5	84,5	Royaume-Uni	87,0	92,7
France	81,4	82,1			

Source : Eurofound

CONCLUSION

Ecart entre performances macroéconomiques et performances sociales (2008)

