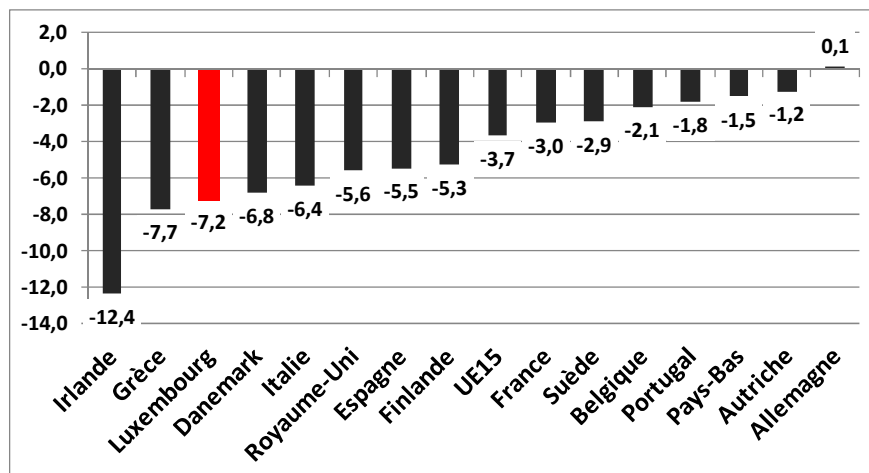


RICHESSSE CRÉÉE : LE LUXEMBOURG CONFORTE SA PREMIÈRE PLACE

La presse s'est récemment faite l'écho d'un appauvrissement du Luxembourg dont le PIB en volume par habitant diminuerait de 8% entre 2007 et 2012. Déjà sur la période 2007-2010, le PIB par habitant en volume a diminué de 7,2%, ce qui ferait du Luxembourg un des plus mauvais élèves européens. Si ce constat pourrait effrayer, il convient de le relativiser grandement.

Evolution du PIB par habitant en volume (2007-2010)



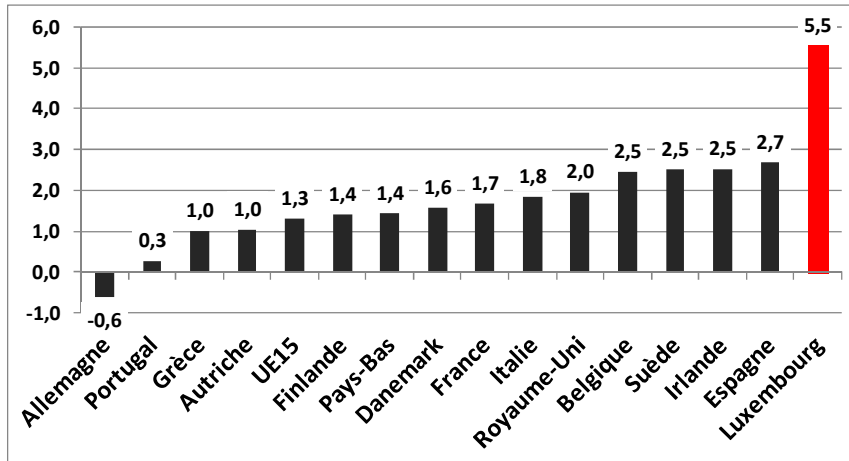
Source Eurostat, calculs CSL (partout)

D'une part, ceci est également le résultat d'une progression de la population hors norme de 5,5% sur la période. Si le Luxembourg avait connu la même progression de population que l'Allemagne, seul pays à avoir vu son PIB en volume par habitant augmenter de 0,1%, mais seul pays ayant vu sa population diminuer de -0,6%, son PIB en volume par habitant aurait été en baisse de 1,4% seulement, soit une des toutes meilleures performances européennes.

Dans un contexte où l'Allemagne craint son vieillissement et la baisse de sa population, doit-on vraiment s'alarmer de voir le Luxembourg au contraire voir croître ses forces vives ?

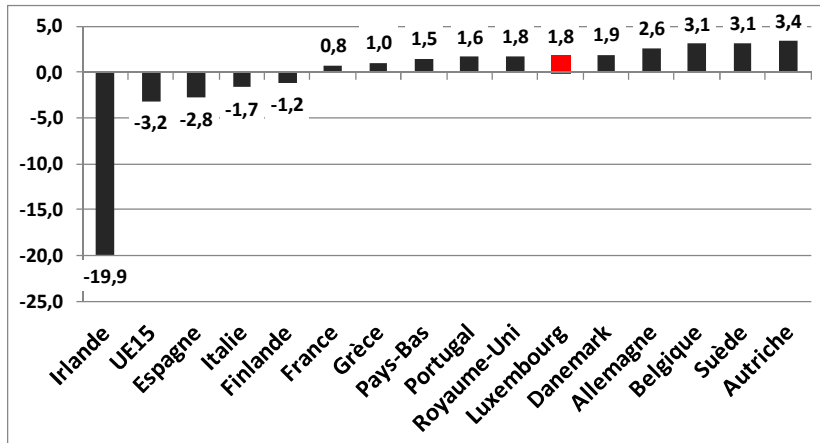


Evolution de la population totale (2007-2010)



D'autre part, ce qui est vrai pour le PIB en volume ne l'est pas pour le PIB en valeur. Puisque dans ce cas, et malgré la très forte croissance de sa population, le Luxembourg a vu son PIB par habitant augmenter de 1,8%, soit un niveau tout à fait honorable, notamment si on considère que le Luxembourg dispose déjà du PIB/habitant le plus élevé.

Evolution en % du PIB par habitant en valeur (2007-2010)



En outre, le calcul du PIB par habitant, non seulement n'est que d'une pertinence toute relative dans le cas du Luxembourg¹, mais en outre, il ne se calcule jamais en volume. D'ailleurs Eurostat qui calcule bien le

¹ Cette pertinence est relative du fait que le numérateur, c'est-à-dire le PIB, inclut la richesse créée par les frontaliers au Luxembourg, alors que le dénominateur, c'est-à-dire la population résidente, n'inclut pas les frontaliers.

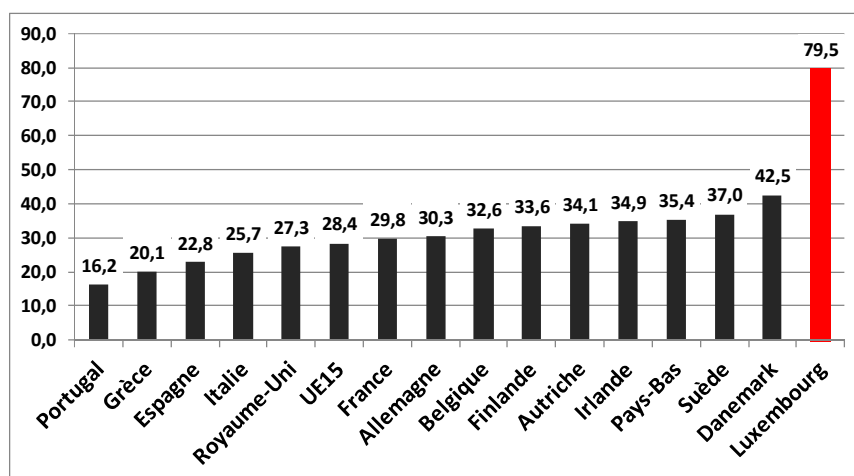
PIB par habitant pour les données à prix courants ne le fait pas pour le PIB en volume et les autres organismes internationaux ne s'hasardent pas non plus à faire des comparaisons internationales de PIB par habitant en volume !

A cela s'ajoutent plusieurs raisons et limites que la CSL a largement soulignées ces dernières années en les étayant sur base de communications d'organismes officiels soulignant les difficultés de mesure du PIB en volume dans les services :

- le PIB en volume, arbitrairement appelé PIB réel n'est qu'une construction théorique ;
- le PIB que les habitants ont dans leur poche en 2010 est bien le PIB aux prix de 2010 et non de 2000 ou 2005 selon l'année de base choisie.

En conséquence, le PIB en volume par habitant ne peut servir de base au calcul d'un nouvel indicateur dont la seule visée est d'effrayer la population pour souligner une nécessité de réformes en fait superflues. D'ailleurs en matière d'appauvrissement, beaucoup de pays aimeraient sans doute être à la place du Luxembourg !

PIB par habitant en milliers d'euros (2010)

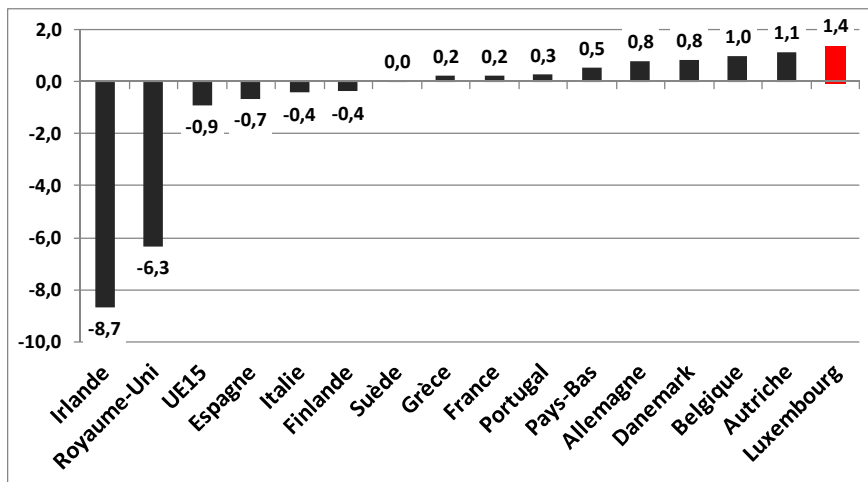


D'autant plus qu'en termes absolus ce PIB par habitant est le plus élevé au Luxembourg (cf. graphique précédent) et y a connu sa plus forte progression entre 2007 et 2010² (graphique suivant).

² Vu que le Luxembourg part d'un niveau absolu plus élevé, l'augmentation en euros sur la période 2007-2010 considérée est la plus forte malgré le fait que d'autres pays connaissent une augmentation en % plus élevée.



Augmentation du PIB par habitant en milliers d'euros (2007-2010)



Mais encore faudrait-il savoir vers où se redirige ce PIB. Avec notamment la baisse tendancielle de la part de la richesse revenant aux salariés, le PIB peut très bien augmenter alors qu'en même temps les inégalités montent.

Personne de contact : M. Sylvain Hoffmann T. 2749 4200 - sylvain.hoffmann@csl.lu