

CONFERENCE DE PRESSE ADEM – CSL/LLLC

17 octobre 2017



Programme

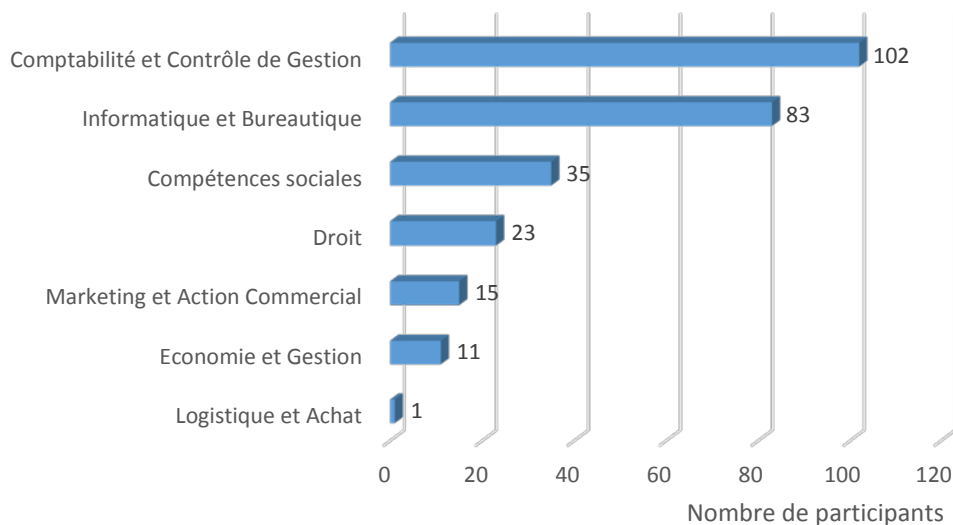
- 1. Collaboration ADEM – CSL/LLLC**
- 2. Bilan 2016 – 2017**
- 3. L'ADEM investit dans la FPC**
- 4. Nouveautés**

1. Collaboration ADEM - CSL/LLLC

- Fin 2015, les deux institutions ont fixé les termes d'une collaboration permettant aux demandeurs d'emploi inscrits à l'ADEM d'accéder, sous certaines conditions, gratuitement aux séminaires et aux cours du soir du LLLC.
- Contingent systématiquement réservé aux demandeurs d'emploi.
- Inscriptions effectuées uniquement via le service formation de l'ADEM après consolidation d'un projet professionnel et définition des besoins en formation du demandeur d'emploi conjointement avec son conseiller référent - ADEM.

2. Bilan 2016-2017

- Au total 270 demandeurs d'emploi ont suivi gratuitement une formation continue au LLLC.
- Nombre de participants par domaine de formation

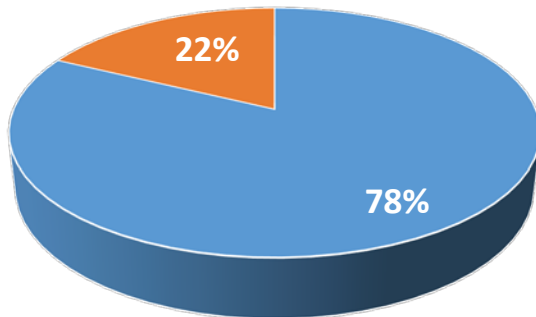


- Projet pilote ECDL.

2. Bilan 2016-2017

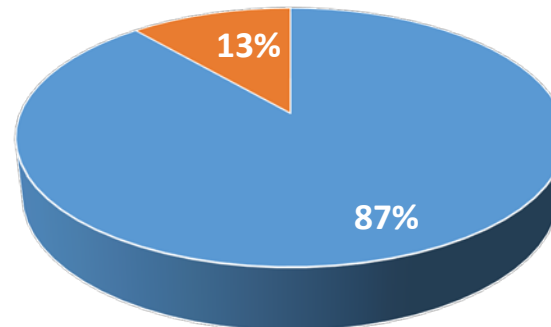
- Certificats de réussite aux examens des cours du soir organisés par le LLC conjointement avec le Ministère de l'Education Nationale de l'Enfance et de la Jeunesse.

Participation aux examens



- Total des participants aux examens
- Total des participants n'ayant pas passé les examens

Taux de réussite aux examens



- Réussite aux examens
- Echec aux examens



CHAMBRE DES SALAIRES
LUXEMBOURG



LUXEMBOURG LIFELONG
LEARNING CENTER
La formation continue de la Chambre des salariés



adem
AGENCE POUR
LE DÉVELOPPEMENT
DE L'EMPLOI

3. L'ADEM investit dans la formation professionnelle des demandeurs d'emploi

Formations organisées par ou avec l'ADEM



Partenariats avec les organismes de formation

- Chambre des salariés
- House of Training
- Chambre des métiers

Chiffres clés 2016

4.200 demandeurs d'emploi ont participé à des actions de formations.

5.000 bons de réduction émis.

350 aides à la formation professionnelle accordées.

4. Nouveautés - ECDL

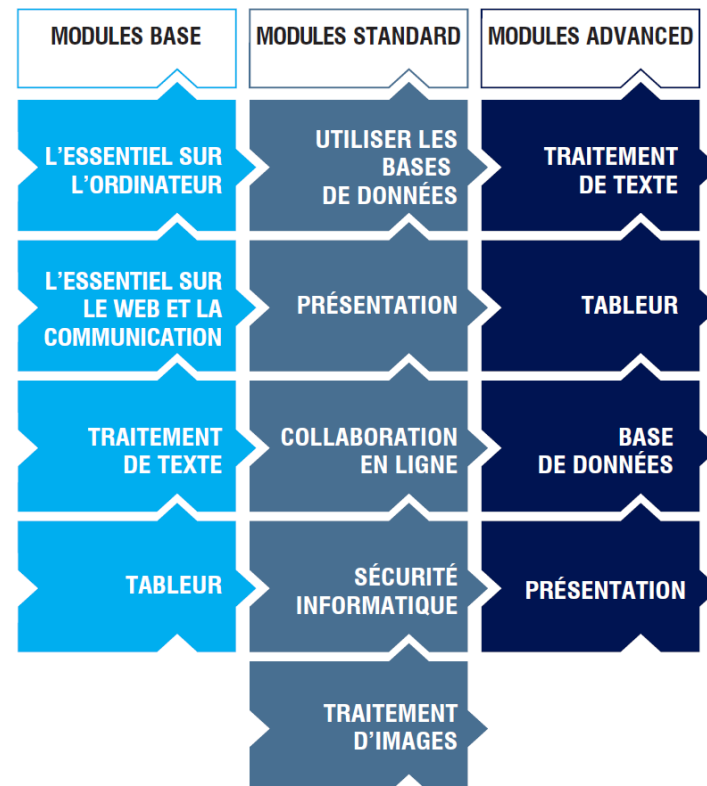


LE GOUVERNEMENT
DU GRAND-DUCHÉ DE LUXEMBOURG



CHAMBRE DES SALAIRES
LUXEMBOURG

- Certification internationale qui atteste, par le biais d'une évaluation objective, à son détenteur les connaissances générales et les compétences pratiques dans les domaines les plus courants de l'utilisation d'un ordinateur en milieu professionnel.
- Près de 15 millions de candidats.
- Proposé dans 150 pays.



CHAMBRE DES SALAIRES
LUXEMBOURG



LUXEMBOURG LIFELONG
LEARNING CENTER
La formation continue de la Chambre des salariés



adem

AGENCE POUR
LE DÉVELOPPEMENT
DE L'EMPLOI

4. Nouveautés – Adaptive Learning Tool



1. Test d'évaluation: pour déterminer le niveau de maîtrise informatique.
2. Formation pratique sur mesure: pour perfectionner les fonctionnalités que le candidat ne maîtrise pas suffisamment.
3. Test final: pour mesurer la progression de l'apprentissage avec un rapport de comparaison.

1



2



3



CHAMBRE DES SALAIRES
LUXEMBOURG

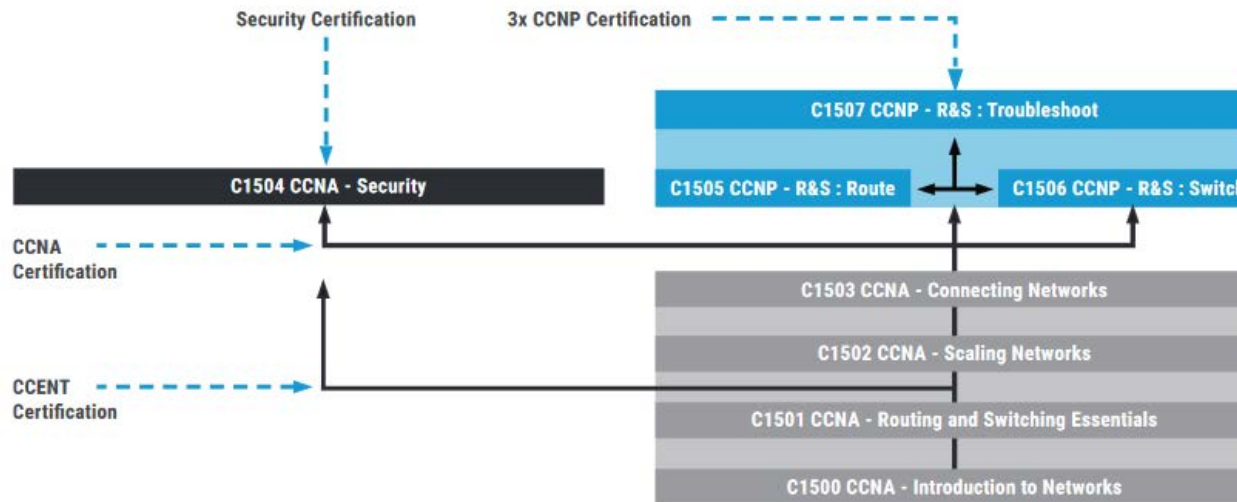


LUXEMBOURG LIFELONG
LEARNING CENTER
La formation continue de la Chambre des salariés



4. Nouveautés - Cisco

- Programmes de formation et de certification dans le domaine des réseaux informatiques.
- Networking Academy.



M E R C I