



## NEWSLETTER

N° 7/2015

23 juillet 2015

## LE LUXEMBOURG AFFICHE LA CROISSANCE ÉCONOMIQUE LA PLUS ÉLEVÉE DE L'UE EN 2014

Le Statec vient de publier une nouvelle notification des comptes nationaux qui laissent apparaître une évolution du produit intérieur brut (PIB) nettement plus favorable que la précédente notification (datant d'octobre 2014), que ce soit en valeur ou en volume.

Ainsi, le PIB nominal (c'est-à-dire en valeur), maintenant évalué à 46,315 milliards d'euros pour 2013, l'était à 45,288 milliards précédemment, soit un surplus d'un peu plus d'un milliard ! En 2014, il l'est même à 49,428 milliards, soit 6,7% de plus, sans que l'inflation ne puisse justifier cette croissance nominale.

Les comptes ont été révisés jusqu'en 2000 et indiquent une croissance réelle (croissance du PIB en volume) annuelle moyenne pour la période 2000/2013 de 2,6% dans la dernière notification contre 2,4% précédemment.

Mais surtout, au cours de ces dernières années, on note des révisions spectaculaires. Ainsi, en 2013, la croissance du PIB en volume a été révisée de 2% à 4,4%. En outre, la croissance en 2014 s'est située à un niveau remarquable de 5,6%.

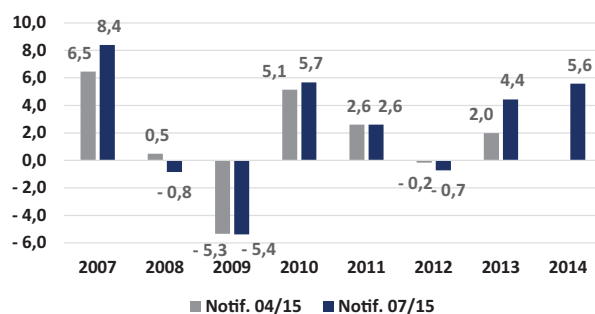
### Personne de contact :

M. Sylvain Hoffmann  
T. : 27 494 200  
sylvain.hoffmann@csl.lu



18, rue Auguste Lumière  
L-1950 Luxembourg  
T +352 27 494 200  
F +352 27 494 250  
www.csl.lu  
csl@csl.lu

Croissance annuelle du PIB en volume (%)

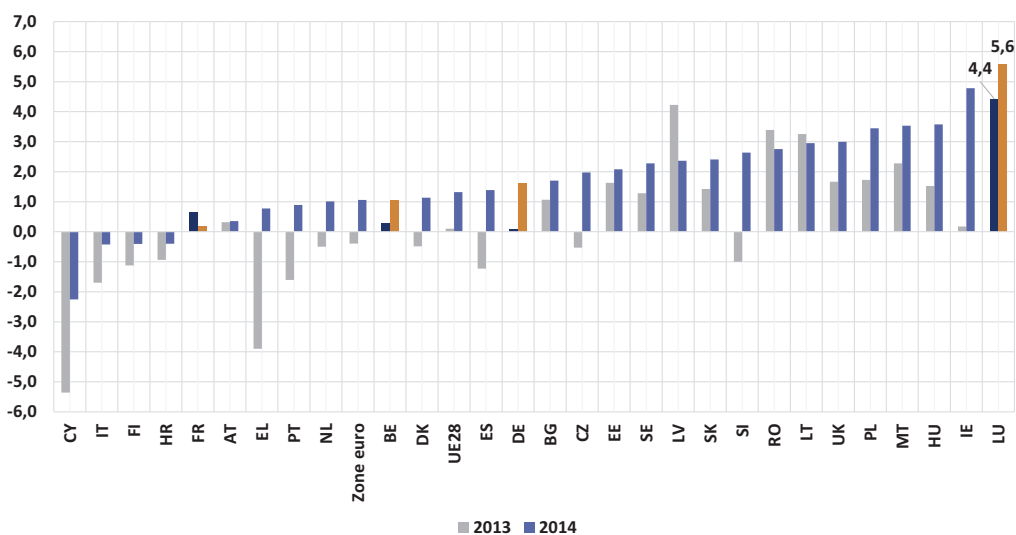


Source : Statec

La croissance élevée en 2014 fait tout simplement du Luxembourg le champion d'Europe de la croissance économique : le Luxembourg surfe à des niveaux largement supérieurs aux autres pays européens, tout par-

ticulièrement ses voisins. En outre, le Luxembourg atteint des niveaux de croissance supérieurs à la « moyenne historique ».

## Croissance annuelle du PIB en volume



Source : Eurostat

	2000/2007	2007/2009	2009/2014	2000/2014
UE28	2,3	-2,0	0,9	1,2
ZE	2,3	-1,6	0,7	1,2
BE	<b>2,0</b>	<b>-0,8</b>	<b>1,1</b>	<b>1,3</b>
BG	5,6	0,2	1,2	3,2
CZ	4,6	-1,1	1,0	2,4
DK	1,6	-2,9	0,5	0,6
DE	<b>1,4</b>	<b>-2,4</b>	<b>1,9</b>	<b>1,0</b>
EE	7,7	-10,2	3,8	3,6
IE	5,0	-4,5	1,4	2,3
EL	4,1	-2,4	-4,9	-0,1
ES	3,6	-1,3	-0,5	1,4
FR	<b>1,9</b>	<b>-1,4</b>	<b>1,0</b>	<b>1,1</b>
HR	4,6	-2,8	-1,1	1,5
IT	1,2	-3,3	-0,5	-0,1
CY	3,9	0,7	-1,7	1,4
LV	9,1	-8,8	2,7	4,0
LT		-6,5	3,5	
LU	<b>4,0</b>	<b>-3,1</b>	<b>3,5</b>	<b>2,8</b>
HU	3,6	-2,9	1,2	1,8
MT	2,3	0,4	2,8	2,2
NL	2,0	-1,1	0,5	1,0
AT	2,2	-1,2	1,2	1,4
PL	4,1	3,3	3,1	3,6
PT	1,2	-1,4	-1,0	0,0
RO	6,2	0,4	1,4	3,6
SI	4,4	-2,4	0,1	1,9
SK	6,3	-0,1	2,6	4,0
FI	3,2	-3,9	0,5	1,2
SE	3,0	-2,9	2,4	1,9
UK	2,9	-2,3	1,8	1,7

Source : Eurostat ; en grisé, les valeurs supérieures au Luxembourg

Jusqu'avant la crise de 2008, le Luxembourg disposait, avec 4% de croissance annuelle d'un niveau relativement élevé, mais devancé par la plupart des Nouveaux États Membres (NEM), ainsi que l'Irlande.

La crise aura durement touché le Luxembourg avec une récession sur les deux années de 2007 à 2009 de -3,1%. Seuls six pays auront connu une récession plus forte.

Cependant, le Luxembourg aura connu une croissance comparativement forte depuis 2009 avec une croissance de 3,5% par an, légèrement devancé par deux pays baltes.

Au total, depuis 2000, avec une croissance annuelle moyenne de 2,8%, le Luxembourg fait plutôt bonne figure. En effet, la performance luxembourgeoise n'est devancée que par six NEM.

Ainsi, sur la longue période tout comme sur les dernières années le Luxembourg connaît une croissance élevée, alors même qu'il est déjà le pays le plus riche et le plus productif d'Europe.